



Lunch 2023 book

HUNTER. *feel* LOVED!

B2B Kundenservice

Customer service

Liebe Kundinnen und Kunden,

Wir arbeiten stetig daran, unseren Service zu optimieren und bestmöglich für Sie da zu sein. Aus diesem Grund haben wir eine Hotline ins Leben gerufen, über die Sie unsere Kundenbetreuung direkt erreichen können.

Sie haben Fragen zu Artikeldetails, Lieferterminen oder Bestellungen?

Wir sind gerne für Sie da! Rufen Sie uns an unter:

+49 (0)521 16399-760

Kennen Sie schon unser B2B-Händlerportal?

Wenn nicht: Kontaktieren Sie uns, wir erklären Ihnen gerne die vielen Funktionen unserer Bestellplattform. Oder lassen Sie sich direkt Ihre Zugangsdaten geben und profitieren Sie von den vielen Vorteilen, die unser B2B-Shop bietet:

- Erreichbarkeit 24/7
- Lieferung innerhalb von 24 bis maximal 48 Stunden*
- Verfügbarkeiten und Liefertermine prüfen
- Merkzettel anlegen
- Sortimentsübersicht
- Schnellerfassung
- Statistiken
- SALE Bereich
- Regelmäßiger Newsletter-Versand zu Aktionen und wichtigen Informationen

Wir freuen uns auf Sie!

Dear customers,

We are constantly working on optimising our service and being there for you in the best possible way. For this reason, we have set up a hotline where you can reach our customer service directly.

Do you have questions about item details, delivery dates or orders?

We are happy to be there for you! Call us at:

+49 (0)521 16399-740

Do you already know our B2B retailer portal?

If not: contact us, we will be happy to explain the many functions of our ordering platform to you. Or get your access data directly and benefit from the many advantages our B2B shop offers:

- *24/7 availability*
- *Check availability and delivery dates*
- *Create a notepad*
- *Assortment overview*
- *Fast entry*
- *Statistics*
- *SALE area*
- *Regular newsletter on promotions and important information*

We look forward to hearing from you!

* innerhalb Deutschlands / within Germany

Inhalt

Content

Aus der Manufaktur in Bielefeld

From the manufactory in Bielefeld

- 06 **LOVE**
Halsbänder, Geschirre & Leinen
Collars, Harnesses & Leashes
- 08 **CANADIAN UP**
Halsbänder, Geschirre & Leinen
Collars, Harnesses & Leashes
- 22 **TIJUANA**
Halsbänder | *Collars*
- 22 **AALBORG STYLE**
Halsbänder | *Collars*
- 23 **ARIZONA UP**
Halsbänder & Leinen
Collars & Leashes

Geschirre & Leinen

Harnesses & Leashes

- 24 **MALDON**
Geschirre, Leinen | *Harnesses, Leashes*
- 28 **MALDON**
Sicherheitsgeschirr | *Safety harness*
- 32 **HILO**
Geschirre, Leinen | *Harnesses, Leashes*
- 34 **Hakenleiste** zur Produktpräsentation
Hook rail for product presentation
- 38 **CONVENIENCE** Suchleine | *Tracking leash*

Hunde & Katzenspielzeuge

Dogs & Cat Toys

- 40 **FYN**
Up/Re-Cycling Hundespielzeug
Up/Re-Cycling Dog Toys
- 41 **MARLE**
Up/Re-Cycling Hundespielzeug
Up/Re-Cycling Dog Toys
- 42 **KONG®** Spielzeuge | *Toys*

Bekleidung, Schlafplätze & Training

Clothing, Beds & Training

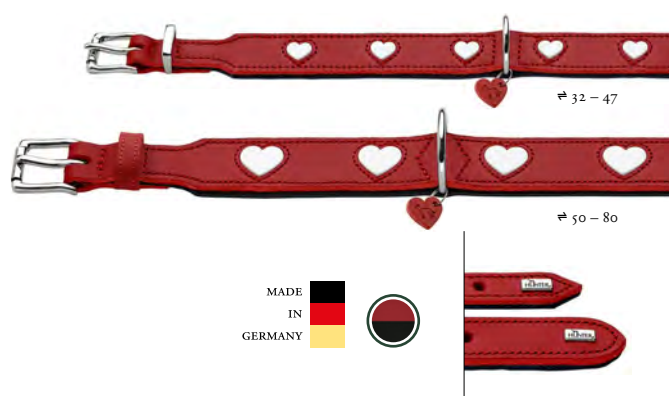
- 46 **UPPSALA** Hundemantel | *Dog coat*
- 48 **MALMÖ** Hundepullover | *Dog pullover*
- 49 **CASPER** Hundedecke | *Dog blanket*
- 50 **CLEVELAND**
Orthopädisches Hundesofa
Orthopaedic dog sofa
- 50 **LINCOLN**
Hunde- & Katzenschlafplatz
Dog and cat bed
- 51 **ROCKFORD**
Hunde-Reisedecke | *Dog travel blanket*
- 52 **SEATTLE**
Orthopädisches Hundesofa
Orthopaedic dog sofa
- 54 **ALVA**
Recycling Umhänge-Snackbeutel
Recycling snack bag with shoulder strap

56 Verantwortung & Nachhaltigkeit

Responsibility & Sustainability







Halsband LOVE

Collar | Collier | Collar | Collare | Halsbånd

Rindsleder | Cow leather | Cuir de boeuf | Cuero de vacuno | Cuoio di bovina | Okseleder

rot/schwarz | red/black | rouge/noir | rojo/negro | rosso/nero | rød/sort

32	69900		37	69901	
42	69902		47	69903	
50	69904		55	69905	
60	69906		65	69907	
70	69908		75	69909	
80	69910				

№	⇒	↔	↔
32	XS	24 – 28 cm	2,6 cm
37	XS-S	30 – 34 cm	2,6 cm
42	S-M	35 – 40 cm	2,6 cm
47	S-M	38 – 44 cm	3,0 cm
50	S-M	35 – 43 cm	3,9 cm
55	M	41 – 49 cm	3,9 cm
60	M-L	47 – 54 cm	3,9 cm
65	L	51 – 58 cm	3,9 cm
70	L-XL	56 – 64 cm	3,9 cm
75	XL	61 – 68 cm	3,9 cm
80	XL	62 – 72 cm	3,9 cm



Verstellbare Führleine LOVE

Training leash | Laisse réglable | Correa ajustable | Guinzaglio da passeggio regolabile | Justerbar line

Rindsleder, 3-fache Verstellmöglichkeit | Cow leather, 3-fold adjustable | Cuir de boeuf, 3 possibilités de réglage | Cuero de vacuno, 3 posibilidades de ajuste | Cuoio di bovina, 3 possibilità di regolazione | Okseleder, 3-trins indstilling

rot/schwarz | red/black | rouge/noir | rojo/negro | rosso/nero | rød/sort

13/200	69911		18/200	69912	
--------	-------	--	--------	-------	--

HUNTER. *feel*/LOVED!

Das verwendete Rindsleder besticht durch seine Stabilität und einen kräftigen Griff. Die auffälligen Herzen werden in der Bielefelder Manufaktur in aufwendiger Handarbeit einzeln eingefasst und vernäht. Neben seiner wunderschönen Optik zeichnet sich das Halsband LOVE durch besonderen Tragekomfort aus. Es wird für ein extra anschniegsames Gefühl am Hundehals mit weichem Rindnapplleder unterlegt.

The cowhide leather used impresses with its stability and strong feel. The eye-catching hearts are individually edged and sewn by hand in the Bielefeld factory. In addition to its beautiful appearance, the LOVE collar is particularly comfortable to wear. It is lined with soft cowhide nappa leather for an extra cuddly feeling on the dog's neck.





	↔*	↔.
XXS-XS	30 – 34 cm	32 – 36 cm
XS	33 – 37 cm	36 – 39 cm
XS-S	37 – 40 cm	40 – 43 cm
S	43 – 48 cm	45 – 50 cm

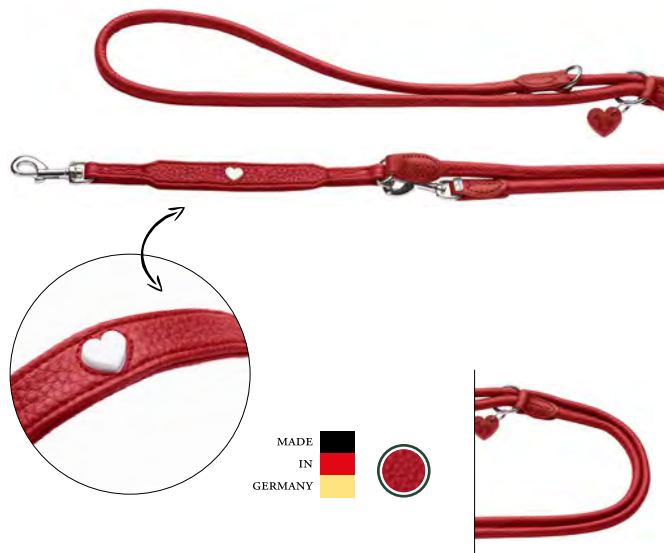
Geschirr LOVE

Harness | Harnais | Arnés | Pettorina | Sele

Rindsleder, Nappa/Mesh-Material, eng anliegend, gute Passform | *Cow leather, Nappa/Mesh material, sits securely, snug fit* | Cuir de bœuf, Nappa/Matière mesh, moulant, bon ajustement | *Cuero de vacuno, Nappa/Material de rejilla, ajustado, sujeción perfecta* | Cuoio di bovina, Nappa/Materiale mesh, aderente, buona vestibilità | *Okselader, Nappa/Mesh materiale, tetsiddende, god pasform*

rot | red | rouge | rojo | rosso | rød

XXS-XS 69913		XS 69914	
XS-S 69915		S 69916	



Verstellbare Führleine ROUND & SOFT LOVE

Training leash | Laisse réglable | Correa ajustable | Guinzaglio da passeggio regolabile | Justerbar line

Rindsleder, Nappa, robuste und reißfeste Nyloneinlage, 3-fache Verstellmöglichkeit | *Cow leather, Nappa, strong and resistant nylon rope inside, 3-fold adjustable* | Cuir de bœuf, Nappa, garniture en nylon robuste et anti-déchirure, 3 possibilités de réglage | *Cuero de vacuno, Napa, almohadilla de nylon fuerte y resistente, 3 posibilidades de ajuste* | Cuoio di bovina, Nappa, rinforzo in nylon robusto e antistrappo, 3 possibilità di regolazione | *Okselader, Nappa, robust og rivefast nylon-indlæg, 3-trins indstilling*

rot | red | rouge | rojo | rosso | rød

6/200 69917	
-------------	--





HUNTER

HUNTER



Das neue Canadian Up

Das Ausnahme-Talent - vereint beste Eigenschaften

Die neue Serie CANADIAN UP aus der HUNTER Ledermanufaktur ist eine hervorragende Wahl für alle, die Wert auf Nachhaltigkeit und soziale Verantwortung legen. Das auffallend weiche und geschmeidige Rindsleder, das hier Verwendung findet, wird unter Einhaltung höchster ökologischer Standards hergestellt und ist garantiert frei von Schadstoffen, wie zum Beispiel Chrom.

Dieses Premiumleder stammt von einem vom Internationalen Verband der Naturtextilwirtschaft (IVN) zertifizierten Lieferanten und garantiert ein Höchstmaß an Qualität und Ökologie. Es stammt ausschließlich von süddeutschen Rindern, die unter optimalen

Bedingungen gehalten werden. Kurze Transportwege zu lokalen Betrieben sorgen für einen möglichst geringen CO₂-Fußabdruck und mehr Tierwohl.

Die HUNTER Ledermanufaktur aus Bielefeld, im Herzen Deutschlands, ist bekannt für ihre erstklassigen Halsbänder, Leinen und Geschirre für Hunde, die von erfahrenen Lederspezialist:innen in liebevoller, detaillierter Handarbeit hergestellt werden. Sie erfüllen höchste Standards an Verarbeitung und Komfort für Tier und Mensch. Die HUNTER Lederprodukte sind keine Fast-Fashion Artikel, sondern langlebig und reparabel.

Klassisch, luxuriös und elegant - Made in Bielefeld

Die charakteristische Narbenoberfläche des in satten Farben glänzenden Rindsleders macht jedes Stück zu einem Unikat. Sorgfältig gesetzte Nähte dienen nicht nur als Verstärkung, sondern wirken auch als Zierelement. Die hochwertigen Schnallen, Ringe und Haken adeln die schlichte Schönheit der Produkte aus der Serie CANADIAN UP.



Doppelt gebügelt - Ober- und Unterseite fellschonend »eingeschlagen«



Innenverstärkung - Außen soft und innen stark



Super Soft - besonders weiches Leder



Nachhaltigkeit von Anfang an - Der Entstehungsprozess des CANDIAN UP

Höchstmaß an Qualität und Ökologie

NATURLEDER IVN ZERTIFIZIERT ist ein Standard für ökofreundliches Leder in Europa, der alle Produktionsetappen umfasst. Dies stärkt die Verbrauchersicherheit, da die Grenzwerte für Rückstände hier strenger sind als die gesetzlichen. Im Rahmen dieses Standards wird das fertige Leder zudem nach speziell für Leder erarbeiteten Qualitätsanforderungen wie beispielsweise Reißfestigkeit und Zugfestigkeit geprüft.

Garantiert frei von Schadstoffen - kompostierbar

Das Leder ist nachweislich frei von Schadstoffen und Chemikalien, die für Tier, Mensch und Umwelt schädlich sein könnten. Es ist hautfreundlich und antiallergen und darüber hinaus kreislauffähig. Das bedeutet, dass das Leder nach seiner Nutzung kompostiert, recycelt oder verwertet werden kann.

NATURLEDER IVN ZERTIFIZIERT

Der Internationale Verband der Naturtextilwirtschaft e.V. ist einer der führenden Zusammenschlüsse von Unternehmen, die sich der Herstellung von einwandfreien und hochwertigen Naturtextilien nach strengsten ökologischen und sozialen Richtlinien verschrieben haben. Auch für Leder hat der IVN einen Standard entwickelt, der für ein hohes technisches und ökologisches Niveau steht. Hierbei werden alle Herstellungsschritte bis hin zum fertigen Leder berücksichtigt und unter verschiedenen Aspekten wie Umweltbelastung, Gesundheit, aber auch Entsorgung und Recyclingfähigkeit beleuchtet.



Kurze Lieferwege und Herkunftsnachweis

Das verwendete Echtleder stammt ausschließlich von süddeutschen Rindern, die unter optimalen Bedingungen gehalten werden. Lückenlos dokumentierte Lieferketten mit kurzen Transportwegen und die Weiterverarbeitung in lokalen Gerbereien geben uns die Gewissheit, dass wir genau nachvollziehen können, woher unser Leder stammt und unter welchen Bedingungen es produziert wurde.

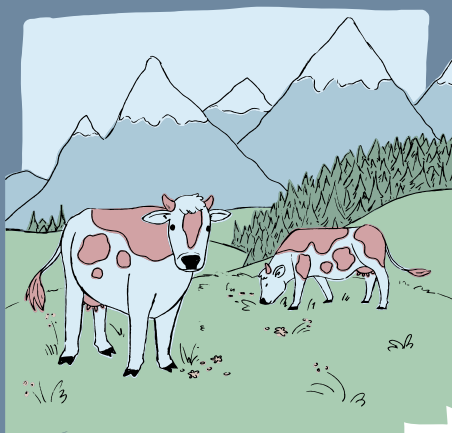
CO₂ Klimaneutral

Im April 2022 hat sich HUNTER das Ziel gesetzt, unter Berücksichtigung der Scopes 1 bis 3 bis zum Jahr 2030 am gesamten Standort in Bielefeld klimaneutral zu wirtschaften. Daher legen wir größten Fokus darauf, unseren CO₂ Fußabdruck so gering wie möglich zu halten und immer weiter zu minimieren. Kurze Transportwege innerhalb der Lieferkette sind daher unabdingbar. Das hier verwendete Leder stammt ohne Ausnahme von Rindern aus Süddeutschland, erzeugt in dort ansässigen Gerbereien. Verwendet werden ausschließlich frische, nicht konservierte Häute. Die weitere Verarbeitung zum fertigen Produkt findet in Bielefeld, im Herzen Deutschlands statt.

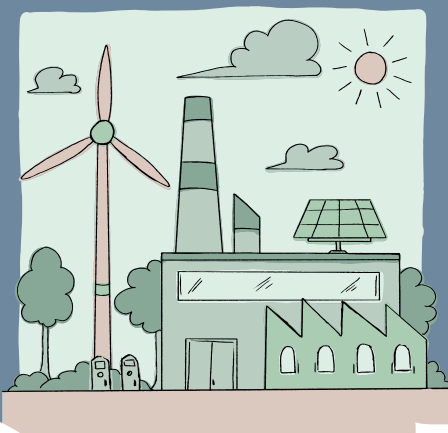
Komfortables Tragegefühl

Die auffallend geschmeidige Haptik des Rindnappa-Leders spricht für sich selbst. Einmal angefasst, möchte man es gar nicht mehr aus der Hand legen. In Verbindung mit der aufwändigen Weiterverarbeitung in der HUNTER Manufaktur werden die Produkte der Serie CANADIAN UP zu echten Hals- und Handschmeichlern. In zahlreichen Produktionsschritten wird das größte Augenmerk darauf gelegt, durch sorgfältig gesetzte Nähte, umgeschlagene Kanten und polsternde Einlagen ein optimales Tragegefühl für den Hund zu erreichen. Am Ende schmiegen sich Halsband oder Leine warm und weich an den empfindlichen Hundehals oder in die Hand von Herrchen und Frauchen.

Qualitätsprodukt mit kürzesten Lieferwegen



Das verwendete Naturleder stammt ausschließlich von süddeutschen Rindern, die unter optimalen Bedingungen gehalten werden.



Die Häute werden in modernsten lokalen Gerbereien in Deutschland mit innovativen und ressourcenschonenden Verfahren weiterverarbeitet.



Die erfahrenen Lederspezialist:innen der HUNTER-Manufaktur in Bielefeld verarbeiten die Rohwaren zu langlebigen und reparablen Halsbändern, Leinen und Geschirren weiter.



Soziale Verantwortung

Die soziale Verantwortung eines Unternehmens bezieht sich auf dessen Verpflichtung, ethische Gesichtspunkte bei seinen Entscheidungen und Handlungen zu berücksichtigen. Dazu gehören beispielsweise der Schutz der Menschenrechte, die Förderung von Umwelt- und Arbeitsschutzstandards, die Einhaltung von Gesetzen und Vorschriften, der Umgang mit Mitarbeitern und der Beitrag zur Entwicklung der Gesellschaft. Die Richtlinien für NATURLEDER IVN ZERTIFIZIERTE Betriebe bilden nicht nur in ökologischer, sondern auch in sozial-verantwortlicher Hinsicht die gesamte Produktionskette ab. Die verpflichtende Einhaltung von Sozialstandards gemäß der Internationalen Organisation für Arbeit sorgen für eine in jedem Aspekt nachhaltige Lederherstellung.

Chromfreie Gerbung

Bei HUNTER wird ausnahmslos Leder verarbeitet, das höchste Ansprüche erfüllt und nachhaltig innovativ hergestellt wird. Als Ergebnis eines intensiven Entwicklungsprozesses mit unseren langjährigen Partnern ist es uns gelungen, zu 100% auf Chromgerbung zu verzichten. Die rein pflanzenbasierten oder synthetischen Kombinationsgerbverfahren sind besonders ressourcen- und umweltschonend.

Hergestellt in modernsten lokalen Gerbereien in Deutschland

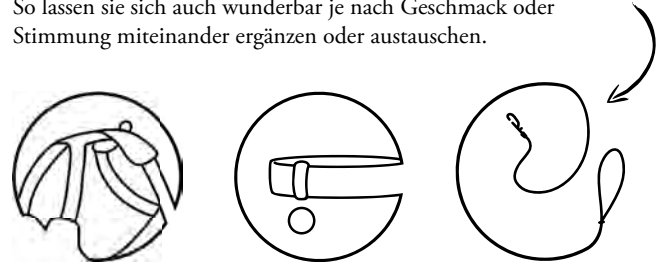
Insbesondere bei der Lederherstellung lassen sich hohe Ansprüche an Qualität und Ökologie nur auf höchstem technischen Niveau miteinander in Einklang bringen. So wird in dem ausgewählten Betrieb, der dieses exquisite Leder herstellt, auf innovative Methoden gesetzt, um eine ressourcenschonende Produktion zu gewährleisten. Die deutsche Gerberei ist zertifiziert nach ISO 9001:2015 und „gold-rated“ nach LWG-Standards. Hier wird energieeffizient produziert und der Corporate Carbon Footprint nach Maßgabe des ECO2L-Programms berechnet.



Direkt an den POS und schließlich zum Verbraucher – für lange Freude am Produkt - bei Mensch und Tier!

Mix and Match

Hier ist für jeden Vierbeiner etwas dabei, egal ob groß, klein, lang- oder kurzhaarig, Geschirr- oder Halsbandträger. Die Serie CANADIAN UP kombiniert verschiedenste Artikel zu einer tollen Auswahl an Halsbändern, Geschirren und Leinen. Eines aber haben alle diese erstklassigen Produkte gemein: die sorgfältige Verarbeitung und das auffallend weiche Rindsleder. So lassen sie sich auch wunderbar je nach Geschmack oder Stimmung miteinander ergänzen oder austauschen.



Langlebigkeit

Lederprodukte aus der HUNTER-Manufaktur sind keine Fast-Fashion Artikel, sondern langlebig und reparabel. Leder ist das wohl älteste Recyclingprodukt der Welt. Es ist ein wunderschöner natürlicher Werkstoff, der Emotionen weckt und durch Nutzung nur schöner und aussagekräftiger wird, sodass man sich auch noch nach Jahren des Gebrauchs daran erfreuen kann.

Ressourcenschonende Verarbeitung

Ressourcen sparende Prozesse sind in NATURLEDER IVN ZERTIFIZIERTEN Betrieben obligatorisch. Unser Leder wird in einer energieautarken Gerberei hergestellt, die ihren Strombedarf weitestgehend durch erneuerbare Energiequellen abdeckt. Das benötigte Wasser wird hier gebraucht und nicht verbraucht. Innerhalb eines geschlossenen Wasserkreislaufs wird es immer wieder gereinigt, aufbereitet und erneut genutzt.

Auf einen Blick:

- ✓ Das Leder stammt von süddeutschen Rindern
- ✓ Ressourcenschonende Weiterverarbeitung in modernsten deutschen Gerbereien vor Ort
- ✓ Vegetabile Gerbung
- ✓ Kurze Lieferwege
- ✓ Das Leder ist frei von Schadstoffen - chromfreie Gerbung
- ✓ Das Leder ist nach seiner Nutzung kompostierbar
- ✓ Das Leder ist besonders weich und ein echtes haptisches Erlebnis
- ✓ Beste Weiterverarbeitung in der HUNTER Manufaktur in Bielefeld



HUNTER

HUNTER



The new Canadian Up

The exceptional talent - combines the best qualities

The new CANADIAN UP series from the HUNTER leather manufactory is an excellent choice for anyone who values sustainability and social responsibility. The strikingly soft and supple cowhide leather used here is produced in compliance with the highest ecological standards and is guaranteed free of harmful substances, such as chrome.

This premium leather has been certified by the International Association of the Natural Textile Industry (IVN) and guarantees the highest level of quality and ecology. It comes exclusively from southern German cattle that are kept under optimal conditions. Short transport

routes to local tanneries keep the CO₂ footprint of the hides as low as possible.

The HUNTER leather manufactory from Bielefeld, in the heart of Germany, is known for its first-class collars, leashes and harnesses for dogs, which are lovingly handcrafted by experienced leather specialists. They meet the highest standards of workmanship and comfort for both animal and human. The leather products from the HUNTER manufactory are not fast-fashion items, but durable and repairable.

Classic, luxurious and elegant - Made in Bielefeld

The characteristic grain surface of the cowhide leather, shining in rich colours, makes each piece unique. Carefully placed seams not only serve as reinforcement but also act as a decorative element and the high-quality buckles, rings and hooks ennoble the simple beauty of the products from the CANADIAN UP series.



Double-bent - top and bottom »folded in«
to protect the coat



Inner reinforcement - soft on the outside
and strong on the inside



Super Soft - extra soft leather





Sustainability right from the start - The creation process of the CANDIAN UP

Highest level of quality and ecology

NATURLEDER IVN ZERTIFIZIERT is a standard for eco-friendly leather in Europe, which covers all stages of production. This strengthens consumer safety as the limits for residues here are stricter than the legal ones. Under this standard, the finished leather is also tested according to quality requirements specifically developed for leather, such as rub resistance and tensile strength.

Guaranteed free of harmful substances - compostable

The leather is proven to be free of pollutants and chemicals, that could be harmful to animals, humans or the environment. It is skin-friendly and anti-allergenic and is also recyclable. This means that the leather can be composted after use, reused or recovered.

IVN-certified natural leather

The International Association of the Natural Textile Industry (IVN) is one of the leading associations of companies dedicated to the production of flawless, high-quality natural textiles in accordance with the strictest ecological and social guidelines. The IVN has also developed a standard for leather that stands for a high technical and ecological level. All manufacturing steps up to the finished leather are taken into account and examined under various aspects such as environmental impact, health, but also disposal and recyclability.



Short delivery routes and proof of origin

The real leather we use comes exclusively from southern German cattle kept under optimal conditions. Fully documented supply chains with short transport routes and further processing in local tanneries give us the certainty that we can trace exactly where our leather comes from and under what conditions it was produced.

CO₂ Footprint

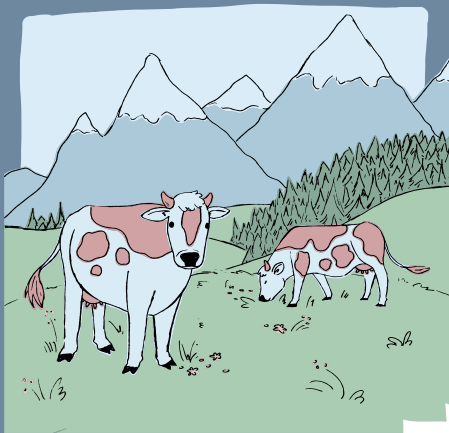
In April 2022, HUNTER set itself the goal of operating climate-neutrally at the entire site in Bielefeld by 2030, taking into account Scopes 1 to 3. Therefore, we place the greatest focus on keeping our carbon footprint as small as possible and to minimise it further. Short transport routes within the supply chain are therefore indispensable. The leather used here comes without exception from cattle from southern Germany, produced in local tanneries. Only fresh, unpreserved hides are used. Further processing into the finished product takes place in Bielefeld, in the heart of Germany.

Comfortable to wear

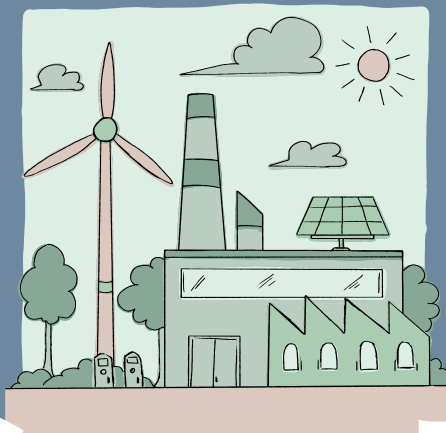
The strikingly supple feel of the cowhide nappa leather speaks for itself. Once you have touched it, you won't want to put it down. In combination with the elaborate processing in the HUNTER manufactory, the products of the CANDIAN UP series become real neck and hand caressers. In numerous production steps, the greatest attention is paid to achieving an optimal wearing feeling for the dog through carefully placed seams, folded edges and cushioning inserts. In the end, the collar or leash nestles warmly and softly against the sensitive dog's neck or in the hand of the owner.

VEGETABLE TANNED - Leather comes from NATURAL LEATHER certified suppliers - Ecologically & socially responsible manufactured - free of harmful substances. Made in Germany

Quality product with shortest delivery routes



The natural leather used comes exclusively from southern German cattle kept under optimal conditions.



The hides are processed in the most modern local tanneries in Germany using innovative and resource-saving methods.



The experienced leather specialists at HUNTER-Manufactory in Bielefeld further process the raw materials into durable and repairable collars, leashes and harnesses.

Social responsibility

A company's social responsibility refers to its obligation to take ethical considerations into account in its decisions and actions. This includes, for example, the protection of human rights, the promotion of environmental and occupational health and safety standards, compliance with laws and regulations, the treatment of employees and the contribution to the development of society. The guidelines for IVN-certified natural leathers map the entire production chain not only in ecological but also in socially responsible terms. Mandatory compliance with social standards according to the International Labour Organisation ensure sustainable leather in every aspect

Chrome-free tanning

HUNTER only uses leather that meets the highest standards and is produced in a sustainable and innovative way. As a result of an intensive development process with our long-standing partners, we have succeeded in doing 100% without chrome tanning. The purely plant-based or synthetic combination tanning processes are particularly resource and environmentally friendly.

Manufactured in state-of-the-art local tanneries in Germany

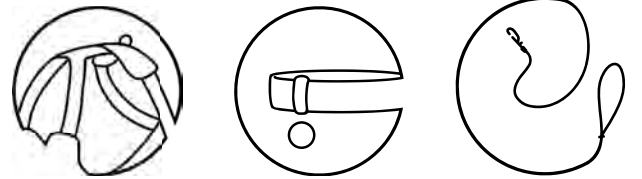
In leather production in particular, high standards of quality and ecology can only be reconciled at the highest technical level. Thus, the selected company that produces this exquisite leather relies on innovative methods to ensure resource-saving production. The German tannery is certified according to ISO 9001:2015 and "gold-rated" according to LWG standards. Here, production is energy-efficient and the corporate carbon footprint is calculated according to the ECO2L programme.



Directly to the POS and finally to the consumer - for long-lasting enjoyment of the product - for people and animals!

Mix and Match

Here is something for every four-legged friend, whether large, small, long- or short-haired, harness or collar wearer. The CANADIAN UP series combines a wide variety of items to create a great selection of collars, harnesses and leashes. But all these first-class products have one thing in common: the careful workmanship and the strikingly soft natural leather. So they can also be wonderfully complemented or exchanged with each other depending on taste or mood.



Durability

Leather products from the HUNTER manufactory are not fast-fashion items, but durable and repairable. Leather is probably the oldest recycled product in the world. It is a beautiful natural material that awakens emotions and only becomes more beautiful and expressive through use, so that you can still enjoy it after years of use.

Resource-saving processing

Resource-saving processes are mandatory in IVN-certified factories. Our leather is produced in an energy self-sufficient tannery that covers its electricity needs as far as possible with renewable energy sources. The water required is used here and not consumed. Within a closed water cycle, it is repeatedly cleaned, treated and reused.

At a glance:

- ✓ The leather comes from southern German cattle
- ✓ Resource-saving processing in modern local German tanneries
- ✓ Vegetable tanning
- ✓ Short delivery routes
- ✓ The leather is free of harmful substances - Chrome-free tanning
- ✓ The leather is compostable after use
- ✓ The leather is particularly soft and a real haptic experience
- ✓ Best finishing in the HUNTER Manufaktur in Bielefeld, Germany



№	↕	↔	∅
32	XS	24 – 27 cm	6 mm
37	XS-S	30 – 33 cm	6 mm
40	S	33 – 37 cm	8 mm
45	S-M	38 – 42 cm	8 mm
50	M	41 – 46 cm	10 mm
55	M-L	46 – 51 cm	10 mm
60	L	51 – 56 cm	10 mm



Halsband ROUND & SOFT CANADIAN UP

Collar | Collier | Collar | Collare | Halsbånd

Rindsleder, Nappa, besonders weich, robuste und reißfeste Nyloneinlage | Cow leather, Nappa, extra soft, strong and resistant nylon rope inside | Cuir de bœuf, Nappa, extra souple, garniture en nylon robuste et anti-déchirure | Cuero de vacuno, Napa, extrasuave, almohadilla de nylon fuerte y resistente | Cuoio di bovina, Nappa, extra morbida, rinforzo in nylon robusto e antistrappo | Okselæder, Nappa, ekstra blødt, robust og rivefast nylon-indlæg

cognac | cognac | cognac | coñac | cognac | cognac

32	200038		37	200039	
40	200040		45	200041	
50	200042		55	200043	
60	200044				

schwarz | black | noir | negro | nero | sort

32	200045		37	200046	
40	200047		45	200048	
50	200049		55	200050	
60	200051				



↕	↔	∅
S-M	max. 40 cm	10 mm
M	max. 45 cm	10 mm
M-L	max. 50 cm	10 mm
L	max. 55 cm	10 mm
L-XL	max. 60 cm	10 mm

Dressurhalsung ROUND & SOFT CANADIAN UP

Training collar | Collier de dressage | Collar de adiestramiento | Collare da addestramento | Dressurbalsbånd

Rindsleder, Nappa, besonders weich, robuste und reißfeste Nyloneinlage, durch Stoppring stufenlos verstellbar | Cow leather, Nappa, extra soft, strong and resistant nylon rope inside, with stop-ring individually adjustable | Cuir de bœuf, Nappa, extra souple, garniture en nylon robuste et anti-déchirure, réglable en continu avec anneau d'arrêt | Cuero de vacuno, Napa, extrasuave, almohadilla de nylon fuerte y resistente, regulable mediante anilla de bloqueo | Cuoio di bovina, Nappa, extra morbida, rinforzo in nylon robusto e antistrappo, regolabile in continuo tramite anello di arresto | Okselæder, Nappa, ekstra blødt, robust og rivefast nylon-indlæg, trinløs indstilling via stopring

cognac | cognac | cognac | coñac | cognac | cognac

S-M	200016		M	200017	
M-L	200018		L	200019	
L-XL	200020				

schwarz | black | noir | negro | nero | sort

S-M	200021		M	200022	
M-L	200023		L	200024	
L-XL	200025				



⇒ XXS-XS – S/1

⇒ S2 – S-M



⇒	⇔	⇔
XXS-XS	32 – 38 cm	6/14 mm
XS-S	37 – 43 cm	6/14 mm
S/1	42 – 48 cm	6/14 mm
S/2	45 – 51 cm	8/18 mm
S-M	50 – 56 cm	8/18 mm

Geschirr ROUND & SOFT CANADIAN UP

Harness | Harnais | Arnés | Pettorina | Sele

Rindsleder, Nappa, besonders weich, robuste und reißfeste Nyloneinlage, für Kleinhunde | *Cow leather, Nappa, extra soft, strong and resistant nylon rope inside, for small dogs* | Cuir de bœuf, Nappa, extra souple, garniture en nylon robuste et anti-déchirure, pour petits chiens | *Cuero de vacuno, Napa, extrasuave, almohadilla de nylon fuerte y resistente, para perros pequeños* | Cuoio di bovina, Nappa, extra morbida, rinforzo in nylon robusto e antistrappo, per cani de piccola taglia | *Okselader, Nappa, ekstra blødt, robust og rivefast nylon-indlæg, for små hunde*

cognac | cognac | cognac | coñac | cognac | cognac

XXS-XS 200000 XS-S 200001

S/1 200002 S/2 200003

S-M 200004

schwarz | black | noir | negro | nero | sort

XXS-XS 200005 XS-S 200006

S/1 200007 S/2 200008

S-M 200009





Führleine ROUND & SOFT CANADIAN UP

Leash | Laisse | Correa | Guinzaglio da passeggio | Line

Rindsleder, Nappa, besonders weich, robuste und reißfeste Nyloneinlage | *Cow leather, Nappa, extra soft, strong and resistant nylon rope inside* | Cuir de bœuf, Nappa, extra souple, garniture en nylon robuste et anti-déchirure | *Cuero de vacuno, Napa, extrasuave, almohadilla de nylon fuerte y resistente* | Cuoio di bovina, Nappa, extra morbida, rinforzo in nylon robusto e antistrappo | *Okselader, Nappa, ekstra blødt, robust og rivefast nylon-indlæg*

cognac | cognac | cognac | coñac | cognac | cognac

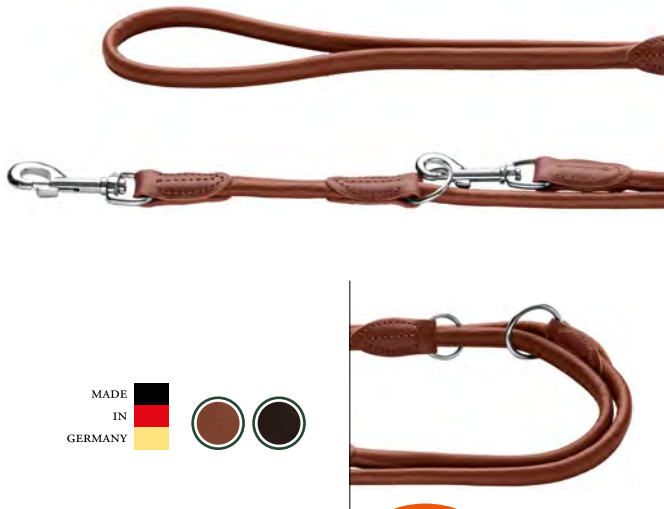
6/110 200052 8/100 200053

10/100 200054

schwarz | black | noir | negro | nero | sort

6/110 200055 8/100 200056

10/100 200057



Verstellbare Führleine ROUND & SOFT CANADIAN UP

Training leash | Laisse réglable | Correa ajustable | Guinzaglio da passeggio regolabile | Justerbar line

Rindsleder, Nappa, besonders weich, 3-fache Verstellmöglichkeit, robuste und reißfeste Nyloneinlage | *Cow leather, Nappa, extra soft, 3-fold adjustable, strong and resistant nylon rope inside* | Cuir de bœuf, Nappa, extra souple, 3 possibilités de réglage, garniture en nylon robuste et anti-déchirure | *Cuero de vacuno, Napa, extrasuave, 3 posibilidades de ajuste, almohadilla de nylon fuerte y resistente* | Cuoio di bovina, Nappa, extra morbida, 3 possibilità di regolazione, rinforzo in nylon robusto e antistrappo | *Okselader, Nappa, ekstra blødt, 3-trins indstilling, robust og rivefast nylon-indlæg*

cognac | cognac | cognac | coñac | cognac | cognac

6/200 200066 8/200 200067

10/200 200068 14/200 200069

schwarz | black | noir | negro | nero | sort

6/200 200070 8/200 200071

10/200 200072 14/200 200073





Retriever-Leine ROUND & SOFT CANADIAN UP

Retriever leash | Laisse pour retriever | Correa para retriever | Guinzaglio retriever | Retrieverline

Rindsleder, Nappa, besonders weich, robuste und reißfeste Nylon-einlage, Halsung durch Stoppring und Schieber stufenlos verstellbar | *Cow leather, Nappa, extra soft, strong and resistant nylon rope inside, training collar with stop-ring and slide individually adjustable* | Cuir de bœuf, Nappa, extra souple, garniture en nylon robuste et anti-déchirure, collier réglable en continu avec anneau d'arrêt et passant | *Cuero de vacuno, Napa, extrasuave, almohadilla de nylon fuerte y resistente, collar regulable mediante anilla y pasador* | Cuoio di bovina, Nappa, extra morbida, rinforzo in nylon robusto e antistrappo, collare regolabile in continuo tramite anello di arresto e fibbia | *Okseleder, Nappa, ekstra blødt, robust og rivefast nylon-indlæg, trinløs justering af halsbånd via stopring og glider*

cognac | cognac | cognac | coñac | cognac | cognac

10/120 200058

schwarz | black | noir | negro | nero | sort

10/120 200059





№	↑	↔	↔
40	S	29 – 35 cm	1,8 cm
45	S	33 – 39 cm	2,8 cm
50	S-M	37 – 43 cm	2,8 cm
55	M	42 – 48 cm	3,5 cm
60	M-L	46 – 52 cm	3,5 cm
65	L	50 – 56 cm	3,5 cm



Halsband CANADIAN UP

Collar | Collier | Collar | Collare | Halsbånd

Rindsleder, Nappa, besonders weich | *Cow leather, Nappa, extra soft* | Cuir de bœuf, Nappa, extra souple | *Cuero de vacuno, Napa, extrasuave* | *Cuoio di bovina, Nappa, extra morbida* | *Okselader, Nappa, ekstra blødt*

cognac/schwarz | cognac/black | cognac/noir | coñac/negro | cognac/nero | cognac/sort

40 200026 45 200028

50 200030 55 200032

60 200034 65 200036

schwarz/cognac | black/cognac | noir/cognac | negro/coñac | nero/cognac | sort/cognac

40 200027 45 200029

50 200031 55 200033

60 200035 65 200037



⇒	↔	↔
XXS-XS	16 – 22 cm	1,0 cm
S/1	25 – 35 cm	1,5 cm
S/2	28 – 36 cm	1,5 cm

Halsung CANADIAN UP

Collar | Collier | Collar | Collare | Halsbånd

Rindsleder, Nappa, besonders weich, mit besonders kleinem D-Ring und Schnalle, für Kleinhunde | *Cow leather, Nappa, extra soft, with really small D-ring and clasp, for small dogs* | Cuir de bœuf, Nappa, extra souple, avec un anneau D et une boucle particulièrement petits, pour petits chiens | *Cuero de vacuno, Napa, extrasuave, con anilla en forma de D y hebilla especialmente pequeñas, para perros pequeños* | *Cuoio di bovina, Nappa, extra morbida, con un anello a D particolarmente piccolo e fibbia, per cani di piccola taglia* | *Okselader, Nappa, ekstra blødt, med meget lille D-ring og spænde, for små hunde*

cognac | cognac | cognac | coñac | cognac | cognac

XXS-XS 200010 S/1 200011

S/2 200012

schwarz | black | noir | negro | nero | sort

XXS-XS 200013 S/1 200014

S/2 200015





Verstellbare Führleine CANADIAN UP

Training leash | Laisse réglable | Correa ajustable | Guinzaglio da passeggio regolabile | Justerbar line

Rindsleder, Nappa, besonders weich, 3-fache Verstellmöglichkeit | *Cow leather, Nappa, extra soft, 3-fold adjustable* | Cuir de bœuf, Nappa, extra souple, 3 possibilités de réglage | *Cuero de vacuno, Napa, extrasuave, 3 posibilidades de ajuste* | Cuoio di bovina, Nappa, extra morbida, 3 possibilità di regolazione | *Okselader, Nappa, ekstra blødt, 3-trins indstilling*
cognac | cognac | cognac | coñac | cognac | cognac

8/200 200064

schwarz | black | noir | negro | nero | sort

8/200 200065



Verstellbare Führleine CANADIAN UP

Training leash | Laisse réglable | Correa ajustable | Guinzaglio da passeggio regolabile | Justerbar line

Rindsleder, Nappa, besonders weich, 3-fache Verstellmöglichkeit | *Cow leather, Nappa, extra soft, 3-fold adjustable* | Cuir de bœuf, Nappa, extra souple, 3 possibilités de réglage | *Cuero de vacuno, Napa, extrasuave, 3 posibilidades de ajuste* | Cuoio di bovina, Nappa, extra morbida, 3 possibilità di regolazione | *Okselader, Nappa, ekstra blødt, 3-trins indstilling*
cognac/schwarz | cognac/black | cognac/noir | coñac/negro | cognac/nero | cognac/sort

15/200 200060 20/200 200062

schwarz/cognac | black/cognac | noir/cognac | negro/coñac | nero/cognac | sort/cognac

15/200 200061 20/200 200063





MADE
IN
GERMANY



Größe	Äquivalent	Umfang	Stärke
35	XS-S	21 – 27 cm	2,6 cm
40	XS-S	26 – 32 cm	2,6 cm
45	S	31 – 37 cm	2,6 cm
50	S-M	34 – 42 cm	3,5 cm
55	M	39 – 47 cm	3,5 cm
60	M-L	44 – 52 cm	3,5 cm

**NEUE
GRÖSSEN**

New sizes

Halsband TIJUANA

Collar | Collier | Collar | Collare | Halsbånd

Rindsleder, Nappa | Cow leather, Nappa | Cuir de boeuf, Nappa | Cuero de vacuno, Nappa | Cuoio di bovina, Nappa | Okselader, Nappa

schwarz | black | noir | negro | nero | sort

35	69334		40	69335	
45	69336		50	69843	
55	69844		60	69845	



MADE
IN
GERMANY



Größe	Äquivalent	Umfang	Stärke
27	XXS-XS	19 – 24 cm	1,2 cm
32	XS	24 – 29 cm	1,2 cm
37	XS-S	28 – 33 cm	1,4 cm
42	S	33 – 39 cm	1,6 cm

Mini

Halsband AALBORG STYLE

Collar | Collier | Collar | Collare | Halsbånd

Rindsleder | Cow leather | Cuir de boeuf | Cuero de vacuno | Cuoio di bovina | Okselader

cognac | cognac | cognac | coñac | cognac | cognac

27	69505		32	69506	
37	69507		42	69508	

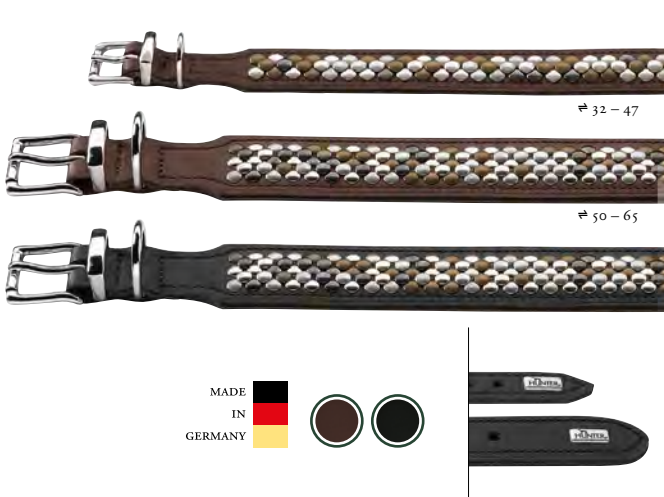
dunkelbraun | dark brown | marron foncé | marrón oscuro | marrone scuro | mørkebrun

27	69509		32	69510	
37	69511		42	69512	

schwarz | black | noir | negro | nero | sort

27	69513		32	69514	
37	69515		42	69516	





↔	⇒	↔	↔
32	XS	24 – 28 cm	2,6 cm
37	XS-S	30 – 34 cm	2,6 cm
42	S-M	35 – 40 cm	2,6 cm
47	S-M	38 – 44 cm	3,0 cm
50	S-M	35 – 43 cm	3,9 cm
55	M	41 – 49 cm	3,9 cm
60	M-L	47 – 54 cm	3,9 cm
65	L	51 – 58 cm	3,9 cm

Halsband ARIZONA UP

Collar | Collier | Collar | Collare | Halsbånd

Rindsleder | Cow leather | Cuir de boeuf | Cuero de vacuno | Cuoio di bovina | Okseleder

braun | brown | marron | marrón | marrone | brun

32	69478	37	69479
42	69480	47	69481
50	69482	55	69483
60	69484	65	69485
schwarz black noir negro nero sort			
32	69486	37	69487
42	69488	47	69489
50	69490	55	69491
60	69492		

i geänderte Artikelnummern
changed article numbers

Jetzt mit neuem vegetabil gegerbten Leder!

Now with new vegetable tanned leather!



Verstellbare Führleine ARIZONA UP

Training leash | Laisse réglable | Correa ajustable | Guinzaglio da passeggio regolabile | Justerbar line

Rindsleder, 3-fache Verstellmöglichkeit | Cow leather, 3-fold adjustable | Cuir de boeuf, 3 possibilités de réglage | Cuero de vacuno, 3 posibilidades de ajuste | Cuoio di bovina, 3 possibilità di regolazione | Okseleder, 3-trins indstilling

braun | brown | marron | marrón | marrone | brun

13/200	69493	18/200	69494
13/200	69495	18/200	69496



**NEUE
FARBEN**

New colours



Maldon – der Allrounder

MALDON – the allrounder



PerfectFIT

- 
Perfekte Passform
Perfect fit
- 
Super Komfort
Super comfort
- 
Soft-Polsterung
Soft padding
- 
4-fach verstellbar
4-fold adjustable
- 
Stark reflektierend durch
3M™ Scotchlite™ Reflective Material
*Highly reflective thanks to
3M™ Scotchlite™ Reflective Material*
- 
Verschlüsse unterpolstert
Closures padded
- 
Mit besonders langem Unterbruststeg
With extended chest strap

Großartige Passform, weich gepolstert, extrem komfortabel: Das ist unser Y-Geschirr MALDON. Die genauestens durchdachte Kombination aus weichem Mesh-Material und robustem Nylon, komplettiert durch stark reflektierendes 3M™ Scotchlite™ Reflective Material, garantiert ein höchst angenehmes Tragegefühl. Durch den verlängerten Unterbruststeg bietet MALDON Ihrem Hund besonders viel Freiheit im Bereich der Achseln. Die vierfache Verstellmöglichkeit macht MALDON zu einem echten Muss für alle Hundehalter, die ein bequemes und funktionales Geschirr für ihren Liebling suchen.

A great fit, softly padded, and extremely comfortable: that's our MALDON Y harness. The optimally designed combination of soft mesh material and robust nylon, rounded out by a highly reflective 3M™ Scotchlite™ Reflective Material, guarantees that it is very comfortable for your dog to wear. MALDON offers your dog a lot of freedom in the armpit area with the extended chest strap. Its four adjustable settings make MALDON a must-have for all dog owners who want their precious pooch to have a comfortable and functional harness.

3D Soft
Comfort
Material



Scotchlite
Reflective Material





NEUE FARBEN

New colours

PRAKTISCHER GRIFF

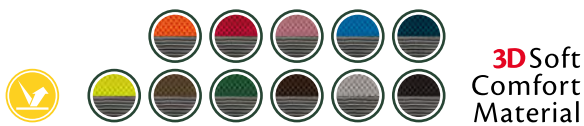
Practical handle



Geschirr MALDON

Harness | Harnais | Arnés | Pettorina | Sele

Nylon/Polyester, 4-fache Verstellmöglichkeit, durch 3M™ Scotchlite™ Reflective Material stark reflektierend, weich gepolstert, gute Passform | Nylon/Polyester, 4-fold adjustable, highly reflective with 3M™ Scotchlite™ Reflective Material, soft padding, snug fit | Nylon/Polyester, 4 possibilités de réglage, est très réfléchissant grâce à des éléments 3M™ Scotchlite™ Reflective Material, rembourrage doux, bon ajustement | Nylon/Poliéster, 4 posibilidades de ajuste, es altamente reflectante gracias a los elementos 3M™ Scotchlite™ Reflective Material, acolchado suave, ajuste perfecto | Nylon/Poliestere, 4 possibilità di regolazione, è altamente catarinfrangente grazie agli elementi 3M™ Scotchlite™ Reflective Material, morbida imbottitura, buona vestibilità | Nylon/Polyester, 4-trins indstilling, stærkt reflekterende 3M™ Scotchlite™ Reflective Material elementer, blød polstring, god pasform



⇒	↔*	↔.	↔
XS	31 – 49 cm	34 – 49 cm	1,5 cm
XS-S	38 – 62 cm	37 – 53 cm	2,0 cm
S-M	46 – 82 cm	47 – 69 cm	2,0 cm
M	50 – 84 cm	53 – 71 cm	2,5 cm
M-L	57 – 98 cm	60 – 91 cm	2,5 cm
L	66 – 118 cm	69 – 105 cm	2,5 cm



orange/grau | orange/grey | orange/gris | naranja/gris | arancione/grigio | orange/grå

XS	67515	XS-S	67516
S-M	67517	M	67518
M-L	67519	L	67520

rot/grau | red/grey | rouge/gris | rojo/gris | rosso/grigio | rød/grå

XS	67497	XS-S	67498
S-M	67499	M	67500
M-L	67501	L	67502

altrosa/grau | old pink/grey | vieux rose/gris | rosa viejo/gris | rosa antico/grigio | gammel pink/grå

XS	69781	XS-S	69782
S-M	69783	M	69784
M-L	69785	L	69786

blau/grau | blue/grey | bleu/gris | azul/gris | blu/grigio | blå/grå

XS	69775	XS-S	69776
S-M	69777	M	69778
M-L	69779	L	69780

petrol/grau | teal/grey | pétrole/gris | petróleo/gris | petrolio/grigio | petrol/grå

XS	67509	XS-S	67510
S-M	67511	M	67512
M-L	67513	L	67514



limette/grau | lime/grey | citron vert/gris | limón/gris | limetta/grigio | limone/grå

XS	68879		XS-S	68880	
S-M	68881		M	68882	
M-L	68883		L	68884	

oliv/grau | olive/grey | olive/gris | oliva/gris | oliva/grigio | olivenfarvet/grå

XS	68885		XS-S	68886	
S-M	68887		M	68888	
M-L	68889		L	68890	

dunkelgrün/grau | dark green/grey | vert foncé/gris | verde oscuro/gris | verde scuro/grigio | mørkegrøn/grå

XS	69763		XS-S	69764	
S-M	69765		M	69766	
M-L	69767		L	69768	

braun/grau | brown/grey | marron/gris | marrón/gris | marrone/grigio | brun/grå

XS	67503		XS-S	67504	
S-M	67505		M	67506	
M-L	67507		L	67508	

hellgrau/grau | light grey/grey | gris clair/gris | gris claro/gris | grigio chiaro/grigio | lysegrå/grå

XS	69769		XS-S	69770	
S-M	69771		M	69772	
M-L	69773		L	69774	

schwarz/grau | black/grey | noir/gris | negro/gris | nero/grigio | sort/grå

XS	67491		XS-S	67492	
S-M	67493		M	67494	
M-L	67495		L	67496	



**SAFETY
FIRST**



Die **Größen S-M bis L** mit zusätzlichem Griff an der Oberseite und einer Verstellmöglichkeit des Unterbruststegs.
Sizes S-M to L with additional handle on the top and an adjustment option for the underbust band.



**3D Soft
Comfort
Material**

↕	↔*	↔.	↔
XS	31 – 49 cm	34 – 49 cm	1,5 cm
XS-S	38 – 62 cm	37 – 53 cm	2,0 cm
S-M	46 – 82 cm	47 – 69 cm	2,0 cm
M	50 – 84 cm	53 – 71 cm	2,5 cm
M-L	57 – 98 cm	60 – 91 cm	2,5 cm
L	66 – 118 cm	69 – 105 cm	2,5 cm

Sicherheitsgeschirr mit Griff MALDON

Safety harness with handle | Harnais de sécurité avec poignée | Arnés de seguridad con asa | Imbracatura antipánico con maniglia | Ekstra sikker sele med håndtag

Nylon/Polyester, bis zu 7-fache Verstellmöglichkeit, mit abnehmbarem Taillengurt, mit gepolstertem Griff (ab Gr. S-M), durch 3M™ Scotchlite™ Reflective Material stark reflektierend, weich gepolstert, hervorragende Passform | Nylon/Polyester, up to 7-way adjustment, with detachable waist belt, with padded handle (from size S-M), highly reflective due to 3M™ Scotchlite™ Reflective Material, softly padded, excellent fit | Nylon/Polyester, réglable jusqu'à 7 fois, avec ceinture amovible, avec poignée rembourrée (à partir de la taille S-M), fortement réfléchissant grâce au 3M™ Scotchlite™ Reflective Material, rembourrage doux, excellente tenue | Nylon/Poliéster, ajuste de hasta 7 posiciones, con cinturón desmontable, con asa acolchada (a partir de la talla S-M), altamente reflectante gracias al 3M™ Scotchlite™ Reflective Material, suavemente acolchado, excelente ajuste | Nylon/Poliestere, regolazione fino a 7 posizioni, con cintura staccabile, con maniglia imbottita (dalla taglia S-M), altamente riflettente grazie al 3M™ Scotchlite™ Reflective Material, morbidamente imbottito, ottima vestibilità | Nylon/Polyester, op til 7-vejs justering, med aftageligt taljebelte, med polstret håndtag (fra størrelse S-M), stærkt reflekterende takket være 3M™ Scotchlite™ Reflective Material, blødt polstret, fremragende pasform

orange | orange | orange | naranja | arancione | orange

XS 69649  XS-S 69650 

S-M 69651  M 69652 

M-L 69653  L 69654 

petrol | teal | pétrole | petróleo | petrolio | petrol

XS 69643  XS-S 69644 

S-M 69645  M 69646 

M-L 69647  L 69648 

schwarz | black | noir | negro | nero | sort

XS 69637  XS-S 69638 

S-M 69639  M 69640 

M-L 69641  L 69642 

3M | **Scotchlite**
Reflective Material



**AUSBRUCHSICHERES
PANIK-
GESCHIRR**
Escape-proof panic harness

Weiche Polsterung

Vollunterlegt mit einem angenehm weichen Polstermaterial - damit es nirgends zwickt!

Soft padding

Fully underlaid with a pleasantly soft padding material - so that it doesn't pinch anywhere!

Reflektierende Paspel

Effizienter Einsatz von 3M™ Scotchlite™ Reflective Material für optimale Sichtbarkeit in jeder Situation.

Reflective piping

Efficient use of 3M™ Scotchlite™ Reflective Material for optimal visibility in any situation.



Bis zu 7 Verstellmöglichkeiten

7 Verstellmöglichkeiten

Dank der bewährten Schieber lassen sich Geschirr und Taillengurt im Handumdrehen perfekt anpassen.

Up to 7 adjustment possibilities

Thanks to the proven sliders, the harness and waist belt can be perfectly adjusted in no time at all.



Praktischer Griff (Gr. S-M bis L)

Ist in einer Gefahrensituation schnelles Handeln gefragt, bietet der gepolsterte Griff die größtmögliche Sicherheit.

Practical handle (sizes S-M to L)

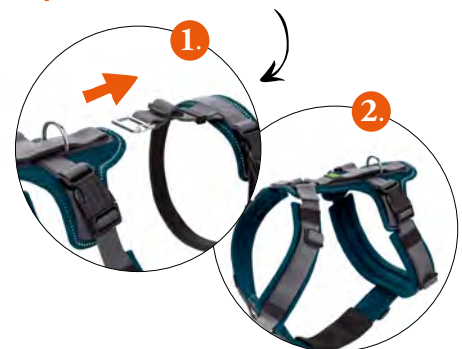
If quick action is required in a dangerous situation, the padded handle offers the greatest possible safety.

Abnehmbarer Sicherheitsgurt

Rückwärtiges »Ausbrechen« aus dem Geschirr verhindert der Taillengurt zuverlässig. Nicht mehr benötigt, lässt er sich dank des quadratischen Spezialhakens einfach abnehmen.

Detachable safety belt

The waist belt reliably prevents the dog from »breaking out« of the harness. When no longer needed, it can be easily removed thanks to the special square hook.





**Griff ermöglicht schnelle,
direkte Kontrolle**

Handle enables quick, direct control



**3D Soft
Comfort
Material**



**NEUE
FARBEN**

New colours


Verstellbare Führleine MALDON

Training leash | Laisse réglable | Correa ajustable | Guinzaglio da passeggio regolabile | Justerbar line

Nylon/Polyester, 3-fache Verstellmöglichkeit | *Nylon/Polyester, 3-fold adjustable* | Nylon/Polyester, 3 possibilités de réglage | *Nylon/Poliéster, 3 posibilidades de ajuste* | Nylon/Poliestere, 3 possibilità di regolazione | *Nylon/Polyester, 3-trins indstilling*


orange/grau | orange/grey | orange/gris | naranja/gris | arancione/grigio | orange/grå

15/200 68946  20/200 68947 

25/200 68948 


rot/grau | red/grey | rouge/gris | rojo/gris | rosso/grigio | rød/grå

15/200 68952  20/200 68953 

25/200 68954 


altrosa/grau | old pink/grey | vieux rose/gris | rosa viejo/gris | rosa antico/grigio | gammel pink/grå

15/200 69828  20/200 69829 

25/200 69830 


blau/grau | blue/grey | bleu/gris | azul/gris | blu/grigio | blå/grå

15/200 69825  20/200 69826 

25/200 69827 

petrol/grau | teal/grey | pétrole/gris | petróleo/gris | petrolio/grigio | petrol/grå

15/200 68949  20/200 68950 

25/200 68951 


limette/grau | lime/grey | citron vert/gris | limón/gris | limetta/grigio | limone/grå

15/200 68937  20/200 68938 

25/200 68939 


oliv/grau | olive/grey | olive/gris | oliva/gris | oliva/grigio | olivenfarvet/grå

15/200 68940  20/200 68941 

25/200 68942 


dunkelgrün/grau | dark green/grey | vert foncé/gris | verde oscuro/gris | verde scuro/grigio | mørkegrøn/grå

15/200 69819  20/200 69820 

25/200 69821 


braun/grau | brown/grey | marron/gris | marrón/gris | marrone/grigio | brun/grå

15/200 68943  20/200 68944 

25/200 68945 


hellgrau/grau | light grey/grey | gris clair/gris | gris claro/gris | grigio chiaro/grigio | lysegrå/grå

15/200 69822  20/200 69823 

25/200 69824 

schwarz/grau | black/grey | noir/gris | negro/gris | nero/grigio | sort/grå

15/200 68955  20/200 68956 

25/200 68957 

NEUE FARBEN

New colours

KÜHL EFFEKT
with cooling effect

EASY STEP-IN

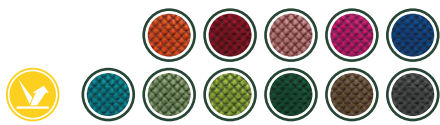
New colour



Geschirr HILO COMFORT

Harness | Harnais | Arnés | Pettorina | Sele

Polyester/3D-Mesh-Material, durch 3M™ Scotchlite™ Reflective Material stark reflektierend, eng anliegend, gute Passform | Polyester/3D mesh material, highly reflective with 3M™ Scotchlite™ Reflective Material, sits securely, snug fit | Polyester/matériau mesh 3D, est très réfléchissant grâce à des éléments 3M™ Scotchlite™ Reflective Material, moulant, bon ajustement | Poliéster/Materiale mesh 3D, es altamente reflectante gracias a los elementos 3M™ Scotchlite™ Reflective Material, ajustado, sujeción perfecta | Poliestere/material de malla 3D, è altamente catarinfrangente grazie agli elementi 3M™ Scotchlite™ Reflective Material, aderente, buona vestibilità | Polyester/3D-mesh-materiale, stærkt reflekterende 3M™ Scotchlite™ Reflective Material elementer, tetsiddende, god pasform



3D Soft Comfort Material

⇒	↔*	↔.
XXS	26 – 30 cm	31 – 33 cm
XXS-XS	30 – 35 cm	33 – 36 cm
XS	35 – 37 cm	36 – 40 cm
XS-S	37 – 42 cm	40 – 46 cm
S	42 – 48 cm	46 – 52 cm
S-M	48 – 55 cm	52 – 58 cm
M	55 – 60 cm	58 – 65 cm
M-L	58 – 63 cm	65 – 70 cm



orange | orange | orange | naranja | arancione | orange

XXS	66661	XXS-XS	66662
XS	66663	XS-S	66664
S	66665	S-M	66666
M	66667	M-L	67466

rot | red | rouge | rojo | rosso | rød

XXS	66601	XXS-XS	66602
XS	66603	XS-S	66604
S	66605	S-M	66606
M	66607	M-L	67467

altrosa | old pink | vieux rose | rosa viejo | rosa antico | gammel pink

XXS	69787	XXS-XS	69788
XS	69789	XS-S	69790
S	69791	S-M	69792
M	69793	M-L	69794

pink | pink | rose | rosa | rosa carico | pink

XXS	69803	XXS-XS	69804
XS	69805	XS-S	69806
S	69807	S-M	69808
M	69809	M-L	69810

blau | blue | bleu | azul | blu | blå

XXS	67477	XXS-XS	67478
XS	67479	XS-S	67480
S	67481	S-M	67482
M	67483	M-L	67469



türkis | turquoise | turquoise | turquesa | turchese | turkis

XXS	67133		XXS-XS	67134	
XS	67135		XS-S	67136	
S	67137		S-M	67138	
M	67139		M-L	67468	

lindgrün | linden green | vert pâle | verde suave | verdino chiaro | lindengrøn

XXS	69795		XXS-XS	69796	
XS	69797		XS-S	69798	
S	69799		S-M	69800	
M	69801		M-L	69802	

limette | lime | citron vert | limón | limetta | limone

XXS	66621		XXS-XS	66622	
XS	66623		XS-S	66624	
S	66625		S-M	66626	
M	66627		M-L	67465	

dunkelgrün | dark green | vert foncé | verde oscuro | verde scuro | mørkegrøn

XXS	69811		XXS-XS	69812	
XS	69813		XS-S	69814	
S	69815		S-M	69816	
M	69817		M-L	69818	

braun | brown | marron | marrón | marrone | brun

XXS	66681		XXS-XS	66682	
XS	66683		XS-S	66684	
S	66685		S-M	66686	
M	66687		M-L	67464	

anthrazit | anthracite | anthracite | anthracita | anthracite | antracit

XXS	66641		XXS-XS	66642	
XS	66643		XS-S	66644	
S	66645		S-M	66646	
M	66647		M-L	67463	



■
38 x 8 x 8 cm

Perfect
MATCH

KONZIPIERT FÜR HILO-GESCHIRRE

Designed for HILO harnesses



Praktische Hakenleiste,
konzipiert für HILO-Geschirre
*Practical hook rail, designed for
HILO harnesses*



Ermöglicht die übersichtliche
Präsentation aller acht Größen
Enables clear presentation of all eight sizes



Einzelne Artikel können mit einem
Handgriff entnommen werden
*Individual items can be removed
with a flick of the wrist*



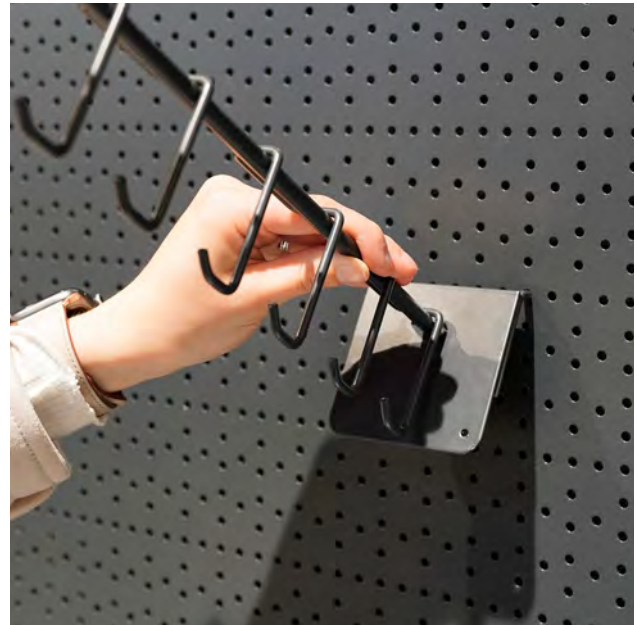
Kompatibel mit allen gängigen
Lochwandsystemen
*Compatible with all standard
perforated wall systems*

Hakenleiste zur Produktpräsentation

*Hook rail for product presentation | Barre à crochets pour la
présentation des produits | Barra de enganche para la presentación
de productos | Guida a gancio per la presentazione del prodotto |
Krogskinne til produktpräsentation*

Stahl, zur übersichtlichen Präsentation aller Größen der HILO-Ge-
schirre | *Steel, for clear presentation of all sizes of HILO harnesses* | Acier,
pour une présentation claire de toutes les tailles de harnais HILO |
Acero, para una presentación clara de todos los tamaños de arnés HILO |
Acciaio, per una presentazione chiara di tutte le dimensioni dei pettori-
na HILO | *Stål, til tydelig presentation af alle størrelser af HILO-sele*

69704 





≙ 15/200

≙ 20/200 – 25/200

**3D Soft
Comfort
Material**

**NEUE
FARBEN**

New colours

Verstellbare Führleine HILO

Training leash | Laisse réglable | Correa ajustable | Guinzaglio da passeggio regolabile | Justerbar line

Polyester/3D-Mesh-Material, 15/200: auf der anderen Seite flaches schwarzes Nylon, reflektierend (20/200, 25/200) | Polyester/3D mesh material, 15/200: smooth black nylon on the other side, reflective (20/200, 25/200) | Polyester/matériau mesh 3D, 15/200: nylon noir plat de l'autre côté, réfléchissant (20/200, 25/200) | Poliéster/Materiale mesh 3D, 15/200: en el otro lado nylon plano en negro, reflectante (20/200, 25/200) | Poliestere/material de malla 3D, 15/200: sull'altro lato nylon piatto nero, riflettente (20/200, 25/200) | Polyester/3D-mesh-materiale, 15/200: på den anden side fladt sort nylon, reflekterende (20/200, 25/200)

orange | orange | orange | naranja | arancione | orange

15/200 66652 20/200 66653

25/200 66654

rot | red | rouge | rojo | rosso | rød

15/200 66592 20/200 66593

25/200 66594

altrosa | old pink | vieux rose | rosa viejo | rosa antico | gammel pink

15/200 69831 20/200 69832

25/200 69833

pink | pink | rose | rosa | rosa carico | pink

15/200 69837 20/200 69838

25/200 69839

blau | blue | bleu | azul | blu | blå

15/200 67488 20/200 67489

25/200 67490

türkis | turquoise | turquise | turquesa | turchese | turkis

15/200 67168 20/200 67169

25/200 67170

lindgrün | linden green | vert pâle | verde suave | verdino chiaro | lindengrøn

15/200 69834 20/200 69835

25/200 69836

limette | lime | citron vert | limón | limetta | limone

15/200 66612 20/200 66613

25/200 66614

dunkelgrün | dark green | vert foncé | verde oscuro | verde scuro | mørkegrøn

15/200 69840 20/200 69841

25/200 69842

braun | brown | marron | marrón | marrone | brun

15/200 66672 20/200 66673

25/200 66674

anthrazit | anthracite | anthracite | anthracita | anthracite | antracit

15/200 66632 20/200 66633

25/200 66634

Die neuen CONVENIENCE
SUCHLEINEN

Neue Farben - Neue Grössen - Frischer Look

The new CONVENIENCE tracking leashes / New colours - new sizes - fresh look





Smarter Wegbegleiter

Smart companion

Ohne Handschlaufe

Such- und Schleppeleine für Hundesport und Ausbildung, ohne Handschlaufe - der ideale Begleiter für ausgedehnte Abenteuer und intensive Trainingseinheiten mit dem Vierbeiner.

Without hand strap

Search and drag leash for dog sports and training, without hand loop - the ideal companion for extended adventures and intensive training sessions with your four-legged friend.



Such- und Schleppeleine für Hundesport und Ausbildung
Search and drag leash for dog sports and training



Leicht zu reinigen
Easy to clean



Ohne Handschlaufe
Without wrist loop



Langlebig, reißfest und witterungsbeständig
Durable, tear-resistant and weatherproof



Griffig bei Wärme und Kälte gleichermaßen
Firm grip in warm and cold conditions

Einfachste Reinigung

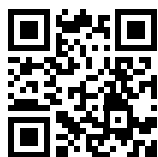
Langlebig, reißfest und witterungsbeständige sowie griffig bei Wärme und Kälte gleichermaßen ist unsere Schleppeleine der ideale Begleiter für alle Wetterbedingungen und bietet maximalen Komfort und Sicherheit für dich und deinen Vierbeiner.

Simplest cleaning

Durable, tear-resistant and weatherproof as well as grippy in warmth and cold alike, our drag leash is the ideal companion for all weather conditions and offers maximum comfort and safety for you and your four-legged friend.



Video





Suchleine CONVENIENCE

Tracking leash | Laisse de promenade | Correa de rastreo | Guinzaglio da ricerca | Sogeline

reißfestes, pflegeleichtes Material, besonders geeignet zum Einsatz bei der Jagd und im Hundesport (z.B. Mantrailing), ohne Handschlaufe | *tear-resistant, easy-care materials, especially suitable for use in hunting and dog sports (e.g. mantrailing), without wrist strap* | matériau résistant à la déchirure et facile d'entretien, convient particulièrement pour les activités de chasse et les sports (le mantrailing, par exemple), sans dragonne | *material resistente y fácil de limpiar, especialmente adecuado para su utilización durante la caza o en deportes caninos (p. ej. en mantrailing), sin correa para la mano* | resistente agli strappi, materiale facile da pulire, particolarmente adatto per l'uso nella caccia e negli sport per cani (ad es. mantrailing), senza cinghia | *træksterkt, plejelet materiale, særlig egnet til indsats ved jagt og i hundesport (f.eks. mantrailing), uden håndstrop*

neonorange | neon orange | orange fluo | naranja fosforescente | arancione fluo | neonorange

10/500 69872 10/1200 69875

15/500 69873 15/1200 69876

20/500 69874 20/1200 69877

himbeer | raspberry | framboise | frambuesa | lampone | hindbær

10/500 69866 10/1200 69869

15/500 69867 15/1200 69870

20/500 69868 20/1200 69871

türkis | turquoise | turquoise | turquesa | turchese | turkis

10/500 69884 10/1200 69887

15/500 69885 15/1200 69888

20/500 69886 20/1200 69889

apfelgrün | apple green | pomme verte | verde manzana | verde mela | æblegrøn

10/500 69860 10/1200 69863

15/500 69861 15/1200 69864

20/500 69862 20/1200 69865

dunkelgrün | dark green | vert foncé | verde oscuro | verde scuro | mørkegrøn

10/500 69890 10/1200 69893

15/500 69891 15/1200 69894

20/500 69892 20/1200 69895

schwarz | black | noir | negro | nero | sort

10/500 69878 10/1200 69881

15/500 69879 15/1200 69882

20/500 69880 20/1200 69883




III
3 Stck. | pcs.

Up/Re-Cycling-Hundespielzeug FYN


Dog toy | Jouet pour chiens | Juguete para perros | Giocattolo per cani | Hundelegetoj

Wolle/Polyester (upcycled), Füllung: Polyfiber (recycled), mit Squeaker aus Naturkautschuk, bei 30 °C waschbar | *Wool/Polyester (upcycled), filling: polyfibre (recycled), with natural rubber squeaker, washable at 30 °C* | Laine/Polyester (recyclé), rembourrage: polyfibre (recyclé), avec couineur en caoutchouc naturel, lavable à 30 °C | *Lana/Poliéster (reciclaje creativo), relleno: polifibra (reciclada), con sonido de caucho natural, lavable a 30 °C* | Lana/Poliestere (upcycled), imbottitura: polifibra (riciclata), con squeaker in gomma naturale, lavabile a 30 °C | *Uld/ Polyester (genoparbejdet), fyld: polyfiber (genoparbejdet), med squeaker af naturgumm, vaskbar ved 30 °C*


1: Bär | Bear | Ours | Oso | Orso | Björn

20 cm 69729 


2: Igel | Hedgehog | Hérisson | Erizo | Riccio | Pindsvin

20 cm 69728 


3: Hamster | Hamster | Hamster | Hámster | Criceto | Hamster

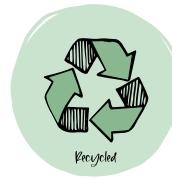
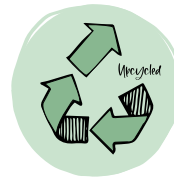
20 cm 69725 

4: Murmeltier | Marmot | Marmotte | Marmot | Marmotta | Marmot

20 cm 69726 

5: Dachs | Badger | Blaireau | Tejón | Tasso | Grævling

20 cm 69727 





XL
35 CM



3 Stck. | pcs.

Up/Re-Cycling-Hundespielzeug MARLE

Dog toy | Jouet pour chiens | Juguete para perros | Giocattolo per cani | Hundelegetoj

Wolle/Polyester (upcycled), Füllung: Polyfiber (recycled), bei 30 °C waschbar | Wool/Polyester (upcycled), filling: polyfibre (recycled), washable at 30 °C | Laine/Polyester (recyclé), rembourrage: polyfibre (recyclé), lavable à 30 °C | Lana/Poliéster (reciclaje creativo), relleno: polifibra (reciclada), lavable a 30 °C | Lana/Poliestere (upcycled), imbottitura: polifibra (riciclata), lavabile a 30 °C | Uld/Polyester (genoparbejdet), fyld: polyfiber (genoparbejdet), vaskbar ved 30 °C

1: Hund | Dog | Chien | Perro | Cane | Hund

35 cm 69899

2: Schaf | Sheep | Mouton | Oveja | Pecora | Får

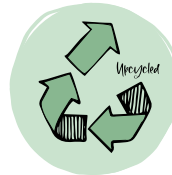
35 cm 69896

3: Hase | Rabbit | Lièvre | Liebre | Lepre | Hare

35 cm 69898

4: Schwein | Pig | Cochon | Cerdo | Porco | Svin

35 cm 69897



1



33 cm
Gesamtlänge
total length

2



33 cm
Gesamtlänge
total length




III
4 Stck. | pcs.

Hundespielzeug KONG® JAXX BRIGHTS


Dog toy | Jouet pour chiens | Juguete para perros | Giocattolo per cani | Hundelegetoj

TPR/Polyester, mit Tau, besonders robust, kann bei der Zahnreinigung unterstützen, farblich sortiert | *TPR/Polyester, with rope, especially robust, can help to clean teeth, assorted colours* | TPR/Polyester, avec corde, particulièrement robuste, peut aider à nettoyer les dents, couleurs assorties | *TPR/Poliéster, con cuerda, especialmente robusto, complementa la limpieza dental, colores surtidos* | TPR/Poliestere, con corda, particolarmente robusto, può aiutare nella pulizia bucale, colori assortiti | *TPR/Polyester, med reb, særlig robust, kan understøtte tandrensning, assorterede farver*

1: Stick

20 cm 69718 

2: Ball | Ball | Balle | Balón | Palla | Bold

8 cm 69719 

assorted colours






Hundespielzeug KONG® SHAKERS CUCKOOS

Dog toy | Jouet pour chiens | Juguete para perros | Giocattolo per cani | Hundelegetøj

Polyester, mit Squeaker, mit Knistergeräuschen, verstärktes Futter, farblich sortiert | *Polyester, with squeaker, with crackling sounds, reinforced lining, assorted colours* | Polyester, avec squeaker, avec bruits de crépitement, doublure renforcée, couleurs assorties | *Poliéster, con chirriador, con sonidos crepitantes, forro reforzado, colores surtidos* | Poliester, con squeaker, con suoni scoppiettanti, fodera rinforzata, colori assortiti | *Polyester, med pivtøj, med knitrende lyde, forsterket foring, assorterede farver*

32 cm 69720 

assorted colours

III
3 Stck. | pcs.



Hundespielzeug KONG® KNOTS TWISTS

Dog toy | Jouet pour chiens | Juguete para perros | Giocattolo per cani | Hundelegetøj

Polyester, mit Squeaker, mit Knotenseil, kann bei der Zahnreinigung unterstützen, farblich sortiert | *Polyester, with squeaker, with knotted rope, can help to clean teeth, assorted colours* | Polyester, avec squeaker, avec corde à noeuds, peut aider à nettoyer les dents, complementa la limpieza dental, couleurs assorties | *Poliéster, con chirriador, con cuerda anudada, può aiutare nella pulizia bucale, colores surtidos* | Poliester, con squeaker, con corda annodata, colori assortiti | *Polyester, med pivtøj, med knudret reb, kan understøtte tandrensning, assorterede farver*

28 cm 69722  32 cm 69723 

assorted colours

III
3 Stck. | pcs.




III
4 Stck. | pcs.

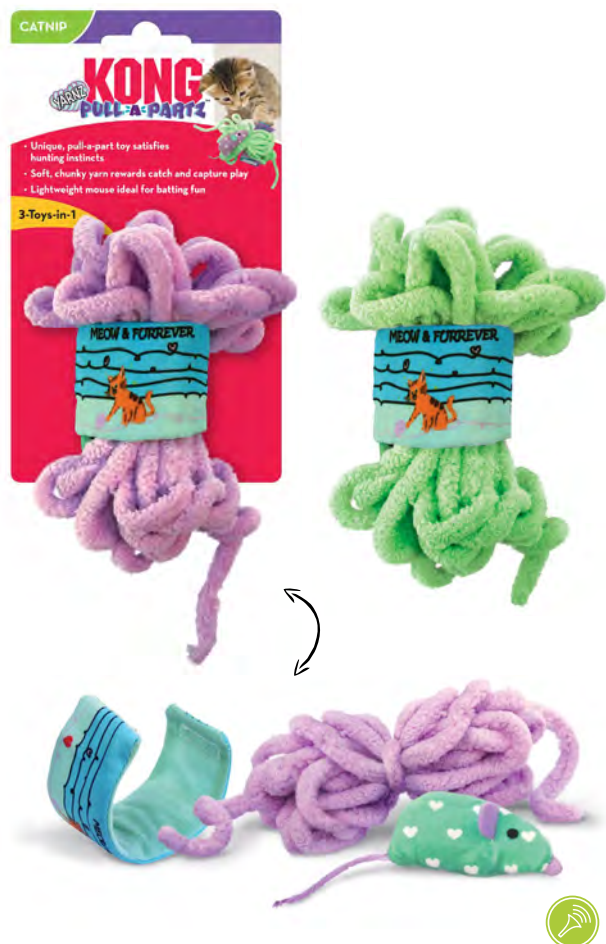
Hundenspielzeug KONG® SNEAKERZ KNOTS

Dog toy | Jouet pour chiens | Juguete para perros | Giocattolo per cani | Hundelegetoj

Poyester/Baumwolle, mit Squeaker, mit Knistergeräuschen, innenliegendes Knotenseil, farblich sortiert | *Polyester/Cotton, with squeaker, with crackling sounds, knotted rope inside, assorted colours* | Polyester/Coton, avec squeaker, avec bruits de crépitement, corde à noeuds à l'intérieur, couleurs assorties | *Poliéster/Algodón, con chirriador, con sonidos crepitantes, cuerda anudada en el interior, colores surtidos* | Poliestere/Cotone, con squeaker, con suoni scoppiettanti, corda annodata all'interno, colori assortiti | *Polyester/Bomuld, med piv, med knitrende lyde, med knudret reb indeni, assorterede farver*

41 cm 69721 

assorted colours




III
4 Stck. | pcs.

Katzenspielzeug KONG® PULL-A-PARTZ™ YARNZ

Cat toy | Jouet pour chats | Juguete para gatos | Giocattolo per gatti | Kattelegetoj

Polyester, mit Knistergeräuschen, mit Catnip, farblich sortiert | *Polyester, with crackling sounds, with catnip, assorted colours* | Polyester, avec bruits de crépitement, avec catnip, couleurs assorties | *Poliéster, con sonidos crepitantes, con hierba gatera, colores variados* | Poliestere, con suoni scoppiettanti, con erba gatta, colori assortiti | *Polyester, med knitrende lyde, med kattegræs, assorterede farver*

12 cm 69724 

assorted colours



NEUE FARBEN

New colours

NEUE ZWISCHENGRÖSSEN

New intermediate sizes



Hundemantel UPPSALA

Dog coat | Manteau pour chiens | Abrigo para perros | Cappottino per cani | Hundefrakke

Polyester, wasserabweisend, herausknöpfbares, wärmendes Fleece-Innenfutter, reflektierend, weitenregulierbarer Bauchgurt mit Klickverschluss, weitenregulierbarer Kragen, Öffnung zum Befestigen einer Leine am Halsband, elastische Fixiergummis für die Hinterläufe, bei 30°C waschbar | *Polyester, water-repellent, removable, warming fleece inner lining, reflective, adjustable waist strap with click closing, adjustable collar, hole for securing a leash to the collar, elasticated rubber loops for the hind legs, washable at 30°C* | Polyester, hydrofuge, doublure intérieure en polaire détachable et chauffante, réfléchissant, sangle abdominale réglable en largeur avec fermeture à clic, col réglable en largeur, ouverture pour attacher une laisse au collier, élastiques de fixation aux pattes arrière, lavable à 30°C | *Poliéster, repelente al agua, forro polar interior abrigado extraíble con botón, reflectante, ancho de cinturón regulable on cierre de clic, ancho de cuello regulable, orificio para fijar la correa en el collar, goma de fijación elástica para patas traseras, lavable a 30°C* | Poliester, idrorepellente, imbottitura interna in pile sfoderabile, riflettente, cinturino regolabile in vita con chiusura a scatto, colletto regolabile, apertura per fissare il guinzaglio al collare, nastri elastici di fissaggio per le zampe posteriori, lavabile a 30°C | *Polyester, vandafvisende, varmt fleecefor, der kan knappes af, reflekterende, vidderegulerbar maverem med kliklukning, vidderegulerbar krave, åbning til fastgørelse af line på halsbåndet, elastisk fikseringsgummi til bagbenene, vaskbar ved 30°C*

altrosa | old pink | vieux rose | rosa viejo | rosa antico | gammel pink

25	69949		27,5	69950	
30	69951		32,5	69952	
35	69953		37,5	69954	
40	69955		42,5	69956	
45	69957		47,5	69958	
50	69959		55	69960	
60	69961		65	69962	
70	69963		75	69964	
80	69965				



↔	↔*	↔.
25	20 – 38 cm	30 – 40 cm
27,5	21 – 39 cm	33 – 50 cm
30	22 – 40 cm	36 – 60 cm
32,5	24 – 40 cm	42 – 63 cm
35	26 – 42 cm	48 – 66 cm
37,5	28 – 49 cm	52 – 73 cm
40	30 – 56 cm	56 – 80 cm
42,5	31 – 57 cm	57 – 82 cm
45	32 – 58 cm	58 – 84 cm
47,5	33 – 59 cm	59 – 88 cm
50	34 – 60 cm	60 – 92 cm
55	36 – 72 cm	66 – 102 cm
60	38 – 74 cm	70 – 104 cm
65	40 – 76 cm	72 – 112 cm
70	42 – 78 cm	74 – 118 cm
75	44 – 84 cm	76 – 124 cm
80	46 – 86 cm	78 – 128 cm



NEUE ZWISCHENGRÖSSEN
- mehr Auswahl für noch mehr Passgenauigkeit
New intermediate sizes - more choice for an even better fit

Jetzt in 17 Größen/Farbe

Mehr Auswahl am POS

*Now in 17 sizes / colour
More choice at the POS*



khaki | kaki | kaki | caqui | cachi | kaki

25	69966		27,5	69967	
30	69968		32,5	69969	
35	69970		37,5	69971	
40	69972		42,5	69973	
45	69974		47,5	69975	
50	69976		55	69977	
60	69978		65	69979	
70	69980		75	69981	
80	69982				

taupe

25	62955		27,5	69939	
30	62956		32,5	69940	
35	62957		37,5	69941	
40	62958		42,5	69942	
45	62959		47,5	69943	
50	62960		55	62961	
60	62962		65	62963	
70	62964		75	62965	
80	62966				

schwarz | black | noir | negro | nero | sort

25	62967		27,5	69944	
30	62968		32,5	69945	
35	62969		37,5	69946	
40	62970		42,5	69947	
45	62971		47,5	69948	
50	62972		55	62973	
60	62974		65	62975	
70	62976		75	62977	
80	62978				



water-repellent and adjustable
wasserfester und verstellbarer
Zwei-Wege-Reißverschluss
für Geschirre*
two-way-zipper for harnesses*
**New
feature**



2-in-1

herausknöpfbares,
wärmendes Fleece-Innenfutter
detachable, warm fleece inner lining

* Bei allen als **Neuheit** gekennzeichneten Artikeln.
For all items marked as novelty.



New colour



NEUE FARBE
New colour

⇒	↔	↔
25	18 – 30 cm	34 – 44 cm
30	26 – 34 cm	40 – 46 cm
35	28 – 38 cm	44 – 50 cm
40	32 – 42 cm	50 – 60 cm
45	34 – 46 cm	54 – 64 cm
50	36 – 50 cm	58 – 68 cm

Hundepullover MALMÖ

Dog pullover | Pull-over pour chiens | Jersey para perros | Maglioncino per cani | Hundesweater

Polyacryl, Öffnung zum Befestigen einer Leine am Halsband, bei 30°C waschbar | Polyacrylic, hole for securing a leash to the collar, washable at 30°C | Polyacrylique, ouverture pour attacher une laisse au collier, lavable à 30°C | Poliacrílico, orificio para fijar la correa en el collar, lavable a 30°C | Poliacrilico, apertura per fissare il guinzaglio al collare, lavabile a 30°C | Polyakryl, åbning til fastgørelse af line på Halsbåndet, vaskbar ved 30°C

beige | tan | beige | beige | beige | beige

25 62876 30 62877

35 62878 40 62879

45 62880 50 62881

bordeaux | bordeaux | bordeaux | burdeos | bordò | bordeaux

25 62882 30 62883

35 62884 40 62885

45 62886 50 62887

khaki | kaki | kaki | caqui | cachi | kaki

25 69499 30 69500

35 69501 40 69502

45 69503 50 69504

grau | grey | gris | gris | grigio | grå

25 66346 30 66347

35 66348 40 66349

45 66350 50 66351

anthrazit | anthracite | anthracite | anthracita | anthracite | antracit

25 66352 30 66353

35 66354 40 66355

45 66356 50 66357





NEUE FARBEN
New colours




Hundedecke CASPER


Dog blanket | Couverture pour chiens | Manta de perro | Coperta per cani | Hundeteppe

Polyester, bei 30°C waschbar | *Polyester, washable at 30°C* | Polyester, lavable à 30°C | *Poliéster, lavable a 30°C* | Poliestere, lavabile a 30°C | *Polyester, vaskbar ved 30°C*


creme | cream | crème | crema | crema | creme

XXL 69733 


blau | blue | bleu | azul | blu | blå



XXL 69731 

grün | green | vert | verde | verde | grøn

XXL 69732 

anthrazit | anthracite | anthracite | anthracita | anthracite | antracit

XXL 67705 

⇒  
XXL 140 x 100 cm 4 Stck. | pcs.




Bodendisplay Hundedecke CASPER

Dog blanket | Couverture pour chiens | Manta de perro | Coperta per cani | Hundeteppe

Polyester, bei 30°C waschbar | *Polyester, washable at 30°C* | Polyester, lavable à 30°C | *Poliéster, lavable a 30°C* | Poliestere, lavabile a 30°C | *Polyester, vaskbar ved 30°C*

anthrazit | anthracite | anthracite | anthracita | anthracite | antracit

67706 


24/Display



Preis-Leistungsverhältnis
TOP
Great value for money



	↗	■
S	60 x 40 cm	
M	80 x 60 cm	
L	100 x 70 cm	

Orthopädisches Hundesofa CLEVELAND

Orthopaedic dog sofa | Sofa orthopédique pour chiens | Sofá ortopédico para perros | Divano ortopedico per cani | Ortopedisk hundesofa

Polyester, Füllung (Polyester/ Liegefläche Memoryschaum) kann dank Reißverschlüssen komplett entnommen werden, wendbares Innenkissen, rutschhemmende Unterseite, optimal für ältere Hunde oder solche mit Erkrankungen des Bewegungsapparates, wasserabweisend, Bezug bei 40°C waschbar | *Polyester, filling (polyester/ lying surface memory foam) can be completely removed thanks to zips, reversible inner cushion, non-slip underside, ideal for older dogs or those with musculoskeletal disorders, water-repellent, cover washable at 40°C* | Polyester, rembourrage (polyester/ surface e couchage mousse à mémoire de forme) peut être entièrement retiré grâce à des fermetures éclair, coussin intérieur réversible, dessous antidérapant, optimal pour les chiens âgés ou ceux souffrant de maladies de l'appareil locomoteur, hydrofuge, housse lavable à 40°C | *Poliéster, relleno (poliéster/ superficie tumbada espuma viscoelástica) totalmente desmontable gracias a las cremalleras, cojín interior reversible, parte inferior antideslizante, ideal para perros mayores o con trastornos musculoesqueléticos, repelente al agua, funda lavable a 40°C* | Poliestere, imbottitura (poliestere/ superficie di appoggio memory foam) completamente rimovibile grazie alle cerniere, cuscino interno double face, lato inferiore antiscivolo, ideale per cani anziani o con disturbi muscoloscheletrici, idrorepellente, rivestimento lavabile a 40°C | *Polyester, fýld (polyester/ liggende overflade hukommelsesskum) kan fjernes helt takket være lynlåse, vendbar inderpude, skridsikker underside, ideel til ældre hunde eller hunde med lidelser i bevægelsesapparatet, vandafvisende, betræk kan vaskes ved 40°C*

grau | grey | gris | gris | grigio | grå

S	69848	M	69849
L	69850		



Preis-Leistungsverhältnis
TOP
Great value for money



	↗	Ø
S		50 cm
M		70 cm
L		90 cm

Hunde- und Katzenschlafplatz LINCOLN

Dog and cat bed | Caverne pour chiens et chats | Cama para perros y gatos | Cuccetta per cani e gatti | Hunde- og kattesoveplads

Polyester, sehr weicher Plüsch, wendbares Innenkissen, rutschhemmende Unterseite, bei 30°C waschbar | *Polyester, very soft plush, reversible inner cushion, non-slip bottom, washable at 30°C* | Polyester, peluche très douce, coussin intérieur réversible, partie inférieure antidérapante, lavable a 30 °C | *Poliéster, felpa muy suave, cojín interior reversible, base antideslizante, lavable a 30°C* | Poliestere, felpato molto morbido, cuscino interno double face, fondo antiscivolo, lavabile a 30 °C | *Polyester, meget blødt plys, vendbar inderpude, skridsikker bund, vaskbar ved 30 °C*

hellgrau | light grey | gris clair | gris claro | grigio chiaro | lysegrå

S	69851	M	69852
L	69853		





↕
L 100 x 70 cm

Hunde-Reisedecke ROCKFORD

Travel blanket for dogs | Couverture de voyage pour chiens | Manta de viaje para perros | Coperta da viaggio per cani | Hund rejse tæppe

Polyester, Oberseite mit sehr weichem Plüsch, kann zusammengerollt, durch Klettriemen fixiert und platzsparend transportiert werden, mit Tragegriff, bei 30°C waschbar | *Polyester, top side with very soft plush, can be rolled up, secured with velcro and easily transported, with handle, washable at 30°C* | Polyester, face supérieure en peluche très douce, peut être roulée sur elle-même, fixée avec du velcro et transporter de manière peu encombrante, avec poignée, lavable à 30 °C | *Poliéster, top con felpa muy suave, se puede enrollar, fijar con velcro y transportar ahorrando espacio, con asa, lavable a 30°C* | Poliestere, top in felpato molto morbido, può essere arrotolata, fissato con cinghie di velcro e trasportato con un minimo ingombro, con maniglia, lavabile a 30°C | *Polyester, top med meget blødt plys, kan rulles sammen, fastgøres med velcrobånd og transporteres på en pladsbesparende måde, med håndtag, vaskbar ved 30°C*

anthrazit/hellgrau | anthracite/light grey | anthracite/gris clair | anthracita/gris claro | anthracite/grigio chiaro | antracit/lysegrå

69854 





➔	■
S	60 x 40 cm
M	80 x 60 cm
L	100 x 70 cm

Orthopädisches Hundesofa SEATTLE

Orthopaedic dog sofa | Sofa orthopédique pour chiens | Sofá ortopédico para perros | Divano ortopedico per cani | Ortopædisk hundesofa

Polyester, Füllung (Polyester/ Liegefläche Memoryschaum) kann dank Reißverschlüssen komplett entnommen werden, wendbares Innenkissen, rutschhemmende Unterseite, optimal für ältere Hunde oder solche mit Erkrankungen des Bewegungsapparates, wasserabweisend, Bezug bei 40°C waschbar | Polyester, filling (polyester/ lying surface memory foam) can be completely removed thanks to zips, reversible inner cushion, non-slip underside, ideal for older dogs or those with musculoskeletal disorders, water-repellent, cover washable at 40 °C | Polyester, rembourrage (polyester/ surface e couchage mousse à mémoire de forme) peut être entièrement retiré grâce à des fermetures éclair, coussin intérieur réversible, dessous antidérapant, optimal pour les chiens âgés ou ceux souffrant de maladies de l'appareil locomoteur, hydrofuge, housse lavable à 40 °C | Poliéster, relleno (poliéster/ superficie tumbada espuma viscoelástica) totalmente desmontable gracias a las cremalleras, cojín interior reversible, parte inferior antideslizante, ideal para perros mayores o con trastornos musculoesqueléticos, repelente al agua, funda lavable a 40 °C | Poliester, imbottitura (poliester/ superficie di appoggio memory foam) completamente rimovibile grazie alle cerniere, cuscino interno double face, lato inferiore antiscivolo, ideale per cani anziani o con disturbi muscoloscheletrici, idrorepellente, rivestimento lavabile a 40 °C | Polyester, fylld (polyester/ liggende overflade hukommelseskum) kan fjernes helt takket være lynlåse, vendbar inderpude, skridsikker underside, ideel til ældre hunde eller hunde med lidelser i bevægeapparatet, vandafvisende, betræk kan vaskes ved 40 °C

beige | tan | beige | beige | beige | beige

S	69856	M	69857
L	69858		
grau grey gris gris grigio grå			
S	69919	M	69920
L	69921		







18 x 20 cm 3 Stck. | pcs.

Recycling Umhänge-Snackbeutel ALVA

Snackbag with shoulder strap | Sac à collations à porter autour du cou | Bolsa de merienda al hombro | Borsa snack a tracolla | Skulder snack taske

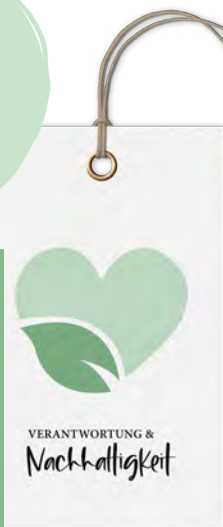
Recyceltes Polyester (Außen: 600D, Innen: 210D) zum Umhängen (Baumwollgurt) oder Befestigen an einem Gürtel (Schlaufen), ideal zur Aufbewahrung von Snacks, mit Hilfe eines Magnetverschlusses leicht zu öffnen, 3 Fächer im Inneren für Schlüssel, Handy und Co., auswaschbar, wasserdicht, reflektierende Paspel | *Recycled polyester (outside: 600D, inside: 210D) for hanging around (cotton strap) or attaching to a belt (loops), ideal for storing snacks, easy to open with the help of a magnetic closure, 3 compartments inside for keys, mobile phone and co., washable, waterproof, reflective piping* | Polyester recyclé (extérieur : 600D, intérieur : 210D) à porter en bandoulière (sangle en coton) ou à fixer à une ceinture (passants), idéal pour ranger des snacks, s'ouvre facilement à l'aide d'une fermeture magnétique, 3 compartiments à l'intérieur pour les clés, le téléphone portable et autres, lavable, étanche, passepoil réfléchissant | *Poliéster reciclado (exterior: 600D, interior: 210D) para colgarlo (correa de algodón) o sujetarlo al cinturón (trabillas), ideal para guardar los bocadillos, fácil de abrir con la ayuda de un cierre magnético, 3 compartimentos en el interior para las llaves, el teléfono móvil y demás, lavable, impermeable, ribetes reflectantes* | Poliestere riciclato (esterno: 600D, interno: 210D) da appendere (cinturino in cotone) o da agganciare alla cintura (passanti), ideale per riporre gli snack, facile da aprire con l'aiuto di una chiusura magnetica, 3 scomparti all'interno per chiavi, cellulare e altro, lavabile, impermeabile, piping riflettente | *Genbrugspolyester (ydre: 600D, indre: 210D) til at hænge rundt (bomuldsrem) eller fastgøre til et bælte (løkker), ideel til opbevaring af snacks, let at åbne ved hjælp af en magnetisk lukning, 3 rum indeni til nøgler, mobiltelefon og co., vaskbar, vandtæt, reflekterende piping*

beige | tan | beige | beige | beige | beige

69846

anthrazit | anthracite | anthracite | anthracita | anthracite | antracit

69847



Minimalistisch und clever

Minimalist and clever

Durchdachte Innentaschen & praktischer Magnetverschluss

Das großzügige Platzangebot im Inneren sorgt für Ordnung: Handy, Schlüssel und Co. finden neben der Portion Snacks für den besten Freund Platz. Dank praktischem Magnetverschluss schließt sich die Tasche von allein, sodass dem Vierbeiner die volle Aufmerksamkeit zuteil wird.

Well thought-out interior pockets & practical magnetic closure

The generous amount of space inside keeps things tidy: mobile phone, keys and co. find space next to the portion of snacks for the best friend. Thanks to the practical magnet, the bag closes by itself, so that the four-legged friend gets all the attention he needs.



Nachhaltig unterwegs

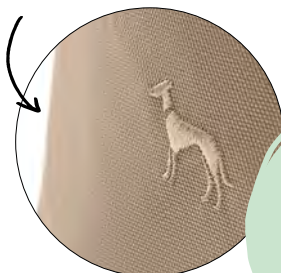
Das wasserdichte, griffige Material erfüllt höchste Ansprüche und wird umwelt- und ressourcenschonend hergestellt. 100% recyceltes Polyester, das kann sich sehen lassen!

Die reflektierende Paspel unterstützt die optimale Sichtbarkeit des Mensch-Hund-Teams im Straßenverkehr.

Sustainable on the go

The waterproof, non-slip material meets the highest standards and is manufactured in an environmentally friendly and resource-saving way.

100% recycled polyester, that's something to be seen! The reflective piping supports the optimal visibility of the human-dog team in the traffic.



Clever geschultert

Ob lässig über eine Schulter geschwungen oder diagonal über den Oberkörper – der Snackbeutel passt sich den individuellen Vorlieben perfekt an und ist vor allem eines: immer dabei! Der breite Gurt ist stufenlos längenverstellbar und kann bei Bedarf abgenommen werden.

Cleverly shouldered

Whether casually swung over one shoulder or diagonally across the torso – the snack bag adapts perfectly to individual preferences and is above all one thing: always with you! The wide strap is continuously adjustable in length and can be removed if necessary.



Alles im Griff

Manchmal ist es praktischer, den Snackbeutel auf »Greifhöhe« statt über der Schulter zu tragen. So kann der Vierbeiner schnell belohnt oder das Smartphone für einen tierischen Schnappschuss gezückt werden. Zwei akkurat vernähte Schlaufen garantieren auf den Gürtel gezogen einen stabilen Sitz.

Everything under control

Sometimes it is more practical to carry the snack bag at »grab height« instead of over the shoulder. This way, the four-legged friend can be rewarded quickly or the smartphone can be pulled out for an animal snapshot. Two accurately sewn loops guarantee a stable fit when pulled onto the belt.





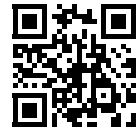
VERANTWORTUNG & NACHHALTIGKEIT

Responsibility & sustainability

Wir setzen uns dafür ein, die Mitwelt für die jetzige und künftige Generationen zu schützen. Seit über 40 Jahren denken wir heute schon an morgen. Qualität, Nachhaltigkeit und Innovation stehen im Mittelpunkt unseres Tuns. Wir sind Familie und Partner, Vordenker und authentische Experten unseres Handwerks. Was wir tun, tun wir aus Liebe und Schritt für Schritt werden wir jeden Tag ein Stück grüner.

We are committed to protecting the environment for present and future generations. For over 40 years, we have been thinking about tomorrow today. Quality, sustainability and innovation are at the heart of everything we do. We are family and partner, thought leaders and authentic experts in our craft. What we do, we do out of love and step by step we become a little bit greener every day.





hunter.de/nachhaltigkeit

ÖKOSTROM & E-MOBILITÄT

Green electricity & e-mobility



Ergänzend zur eigenen Photovoltaikanlage, die seit dem Umzug des Unternehmens nach Bielefeld im Jahr 2016 ganzjährig Sonnenlicht in Strom umwandelt, wird der Bedarf des gesamten Firmengeländes mit Leder-Manufaktur, Verwaltungsgebäude und HUNTER Shop seit Januar 2022 zu 100% mit zertifiziertem Ökostrom gedeckt. Zudem wurde der Fuhrpark teilweise auf E-Mobilität umgestellt. Insbesondere für kurze Fahrten im Umkreis werden die modernen Elektro-PKW von den Mitarbeitenden regelmäßig genutzt und können direkt vor dem Gebäude wieder aufgeladen werden.

In addition to the company's own photovoltaic system, which has been converting sunlight into electricity all year round since the company moved to Bielefeld in 2016, the entire company premises with its leather manufacturing facility, administration building and HUNTER Shop have been powered 100% by certified green electricity since January 2022. In addition, the vehicle fleet has been partially converted to e-mobility. The modern electric cars are regularly used by employees, especially for short trips in the vicinity, and can be recharged directly in front of the building.

WENIGER VERPACKUNG, MEHR UMWELTSCHUTZ

Less packaging, more environmental protection

Der praktische Nutzen einer Verpackung ist kaum von der Hand zu weisen. Ganz gleich aus welchem Material – sie umhüllt und schützt, bietet produktbezogene Informationen zu Inhaltsstoffen, zur richtigen Handhabung und Pflege und vielem mehr. In Anbetracht des Ressourcenverbrauchs in der Herstellung und des unvermeidlich entstehenden Verpackungsmülls gehen wir sensibel und reflektiert mit dem Thema um. Regelmäßig prüfen wir unser Sortiment sorgfältig auf die Zweckmäßigkeit verwendeter Verpackungen und gestalten jene, die notwendig sind, Schritt für Schritt nachhaltiger. Ob zu 100% recyceltes Papier oder 20% recycelter Kunststoff – für uns zählt jeder Schritt in die richtige Richtung.

The practical benefits of packaging can hardly be denied. No matter what material it is made of - it wraps and protects, provides product-related information on ingredients, correct handling and care and much more. Considering the consumption of resources in production and the unavoidable packaging waste that is produced, we deal with the topic sensitively and reflectively. We regularly check our assortment carefully for the appropriateness of the packaging used and design those that are necessary to be more sustainable step by step. Whether it's 100% recycled paper or 20% recycled plastic - for us, every step in the right direction counts.

ÖKOLOGISCHE BIENENHALTUNG

Ecological Beekeeping



Bereits nach wenigen Tagen am neuen Standort hatten sich die Bienen gut eingelebt, schwärmen seitdem in großem Radius aus und produzieren ganz nebenbei den ersten, kostbaren HUNTER-Honig. Im besten Fall kann das »flüssige Gold« zwei Mal jährlich geerntet und Mitarbeitenden sowie Geschäftspartner*innen und Freund*innen des Unternehmens als ganz besonderes Geschenk überreicht werden.

Dank eines rund 1.000 m² großen, naturbelassenen Areals hinter dem Firmengebäude und eines insektenfreundlich bepflanzten Blühstreifens auf einem der Nachbargrundstücke ist sichergestellt, dass die Bienenvölker stets genug Nahrung finden. Selbstverständlich bietet die wild blühende Pflanzenvielfalt auch anderen heimischen Insekten wie Hummeln und Schmetterlingen einen wertvollen, geschützten Lebensraum mit reichhaltigen Pollen- und Nektarquellen.

After only a few days at the new location, the bees had already settled in well, have since been swarming out in a large radius and are producing the first, precious HUNTER honey as an aside. In the best case scenario, the »liquid gold« can be harvested twice a year and presented to employees, business partners and friends of the company as a very special gift.

Thanks to a natural habitat of around 1,000 m² behind the company building and an insect-friendly flowering strip on one of the neighbouring properties, it is ensured that the bee colonies always find enough food. Of course, the wild flowering plant diversity also offers other native insects such as bumblebees and butterflies a valuable, protected space with rich pollen and nectar sources.





UNSER ZIEL: »CO₂-NEUTRAL BIS 2030«

Our goal: »CO₂-neutral by 2030«

Klimaneutraler Standort (Scope 1 bis 3)

Im April 2022 hat sich HUNTER als einer der Erstunterzeichner der Klimainitiative »CO₂-neutral bis 2030« angeschlossen. Es handelt sich dabei um eine regionale Initiative der Industrie- und Handelskammern und der Wirtschaft in Ostwestfalen-Lippe.

Ambitioniertes Ziel: Unter Berücksichtigung der Scopes 1 bis 3 bis zum Jahr 2030 am gesamten Standort in Bielefeld klimaneutral zu wirtschaften.

Zum Erreichen der Klimaneutralität soll vor allem auf Maßnahmen zur Steigerung der Energie- und Ressourceneffizienz sowie auf eine klimaneutrale Energieversorgung gesetzt werden.

Climate-neutral headquarters (Scope 1 to 3)

In April 2022, HUNTER joined the climate initiative »CO₂-neutral by 2030« as one of the first signatories. This is a regional initiative of the chambers of industry and commerce and the business community in East Westphalia-Lippe.

The ambitious goal is to achieve climate neutrality for the entire Bielefeld site by 2030, taking into account Scopes 1 to 3.

To achieve climate neutrality, the main focus will be on measures to increase energy and resource efficiency and on a climate-neutral energy supply.

www.llk-selb.de

LEBEN & LERNEN IN KENIA e.V.

Live and Learn in Kenya

In den kenianischen Ronda/Barut-Slums hat die gemeinnützige Organisation »Leben & Lernen in Kenia e.V.« eine Schule mitsamt Schulküche und Speisesaal erbaut, um den Kindern vor Ort bestmögliche Bildung und damit einen Weg aus der Armut heraus zu ermöglichen. Mittlerweile haben HUNTER und HUNTER Mitarbeitende insgesamt 16 Vollpatenschaften übernommen. Regelmäßige Kindergarten- und Schulbesuche, warme Mahlzeiten und die medizinische Versorgung sind dadurch dauerhaft gewährleistet.

In the Kenyan Ronda/Barut slums, the non-profit organisation »Live and Learn in Kenya Int'l« has built a school including a school kitchen and dining hall, a library and a medical clinic in order to provide the local children with the best possible education and health and thus a way out of poverty. In the meantime, HUNTER and HUNTER employees have taken on a total of 16 full sponsorships. Regular kindergarten and school visits, warm meals and medical care are thus permanently guaranteed.



Foto / Photo: VITA e.V. Assistenzhunde

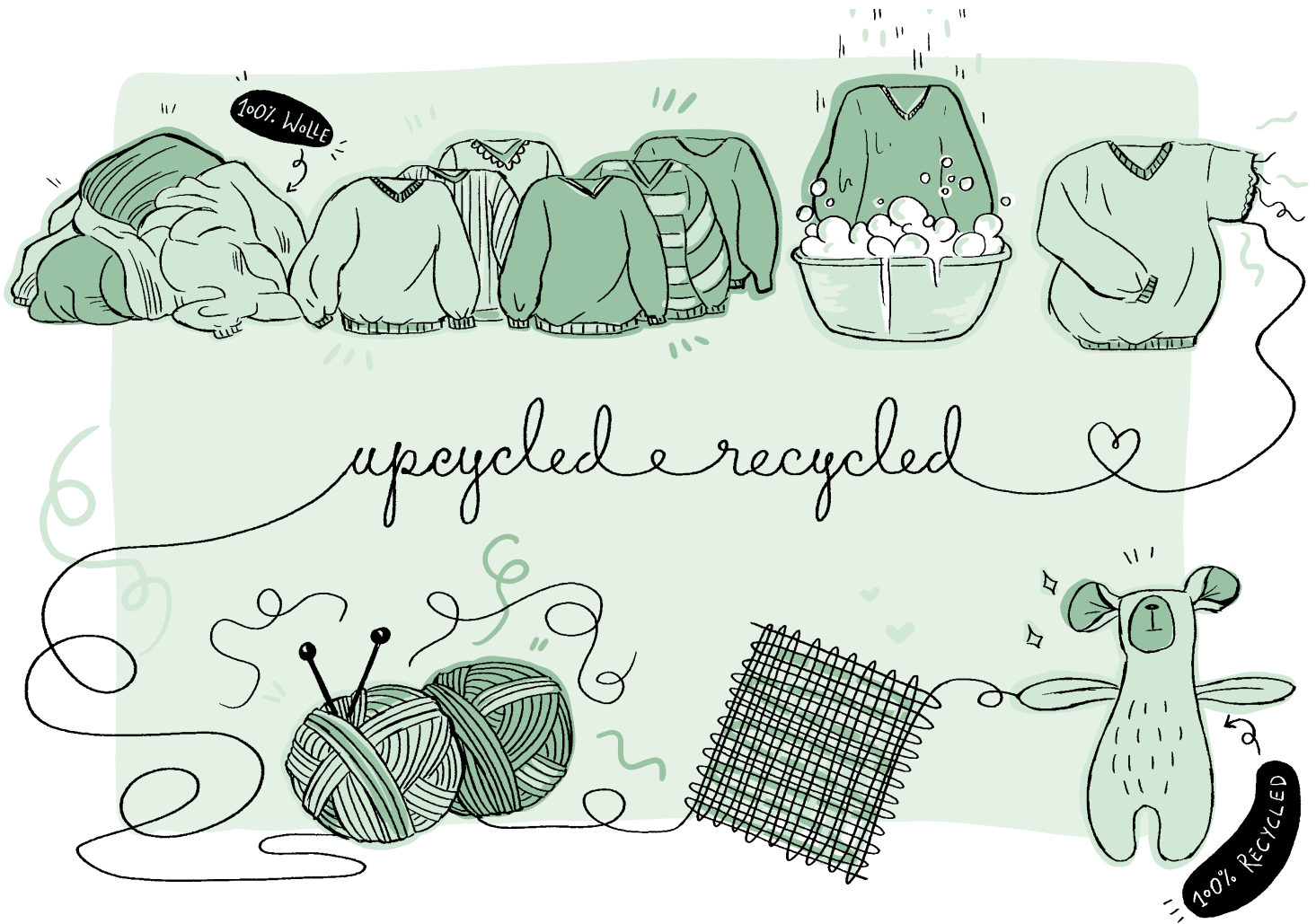
VITA e.V. ASSISTENZHUNDE

www.vita-assistenzhunde.de

Die gemeinnützige Arbeit des »VITA e.V.

Assistenzhunde« basiert auf einem ganzheitlichen Konzept, das Menschen mit körperlicher Behinderung einen Assistenzhund zur Seite stellt. Ein zukunftsweisender Ansatz, der Leben rettet, neues Leben schenkt und einen positiven Lebensweg ebnet. Seit rund einem Jahrzehnt unterstützt HUNTER den wertvollen Beitrag des Vereins für unsere Gesellschaft auf vielfältige Art und Weise. Ob Charity-Event, die Ausstattung der VITA-Hunde und -Teams mit hochwertigem Hundezubehör oder Aktionen zugunsten VITA – wir sind immer wieder zutiefst berührt und stehen voll hinter unserem Engagement.

The charitable work of »VITA e.V. Assistenzhunde« is based on a holistic concept that provides people with physical disabilities with an assistance dog. A forward-looking approach that saves lives, gives new life and paves a positive path in life. For around a decade, HUNTER has supported the association's valuable contribution to our society in a variety of ways. Whether it's charity events, equipping VITA dogs and teams with high-quality dog accessories or campaigns in aid of VITA - we are always deeply touched and stand fully behind our commitment.

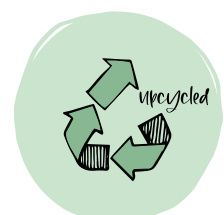


SPIELSPASS AUS 100% WIEDER- VERWERTETEN MATERIALIEN

Play fun made from 100% reused materials

Da sie zu 100% aus wiederverwerteten Materialien hergestellt werden, stehen unsere up- und recycelten Spielzeuge ganz im Zeichen der Nachhaltigkeit. Die Füllung ist aus recyceltem Polyester, das angenehm griffige Äußere aus upgecycelter Wolle gefertigt. Bei der Herstellung werden im Vergleich zu konventionellen Methoden wertvolle Ressourcen geschont. Eine nachhaltigere Wahl - für Natur, Tiere und Menschen.

Made from 100% reused materials, our upcycled and recycled toys are all about sustainability. The filling is made from recycled polyester, the pleasantly grippy exterior from upcycled wool. Valuable resources are saved during production compared to conventional methods. A more sustainable choice - for nature, animals and people.



Seit 2014 wird unser Gesamtkatalog ausschließlich mit Papier aus nachhaltig bewirtschafteten Wäldern und kontrollierten Quellen in Deutschland hergestellt und ist PEFC-zertifiziert. Darüber hinaus gleichen wir die beim Druck und weltweiten Versand entstehenden CO₂-Emissionen vollständig wieder aus, indem wir wechselnde Umweltschutzprojekte unterstützen.

Since 2014, our entire catalogue has been produced exclusively with paper from sustainably managed forests and controlled sources in Germany and is PEFC-certified. In addition, we fully offset the CO₂ emissions generated during printing and worldwide shipping by supporting different projects.

KLIMANEUTRALER KATALOGDRUCK UND -VERSAND

Climate-neutral catalogue printing and shipping



2nd LOVE: ÜBER UNSEREN UMGANG MIT RETOUREN

2nd Love: On our handling of returns

Ein fachlich geschultes Team prüft jede einzelne Rücksendung von Hand und entscheidet, welche Möglichkeiten in Frage kommen um das Produkt im Kreislauf zu halten. Ob eine Reparatur in unserer Leder-Manufaktur, eine spezielle Reinigung oder das erneute Anbringen eines Hangtags – wir finden immer die beste Lösung.

95% der retournierten Produkte sind dank dieser Vorgehensweise im Handumdrehen wieder im Originalzustand und verkaufsfähig. Was »Ecken und Kanten« hat und daher nicht zu 100% unseren strengen Qualitätsansprüchen genügt, findet den Weg in den Outlet-Bereich des HUNTER Shop an unserem Firmensitz oder erfreut als Sachspende lokale Tierschutzorganisationen.

Bei HUNTER geben wir auch unperfekten Produkten eine zweite oder dritte Chance und hoffen, dass wir damit auch andere Unternehmen inspirieren können, ihren Umgang mit Retouren zu überdenken.

A professionally trained team checks every single return by hand and decides which options come into question to keep the product in circulation. Whether it's a repair in our leather manufactory, a special cleaning or the reattachment of a hangtag - we always find the best solution.

Thanks to this approach, 95% of returned products are back in their original condition and ready for sale in no time at all. Anything that has »rough edges« and therefore does not 100% meet our strict quality standards finds its way into the outlet section of the HUNTER shop at our company headquarters or is donated to local animal welfare organisations.

At HUNTER we also give imperfect products a second or third chance and hope that we can inspire other companies to rethink their approach to returns.



HUNTER INTERNATIONAL GMBH

Mittelbreite 5
Gewerbegebiet Niedermeyers Hof
33719 Bielefeld

fon +49 (0) 521 16399-500
fax +49 (0) 521 16399-555
mail info@hunter.de

www.hunter.de
b2b.hunter.de

Concept & Development

HUNTER »Marketing Content«

Photography

HUNTER International GmbH
Studio Röcken Fotografie / Film (Bielefeld)
Chiara Doveri Photography (Berlin)
KONG® Company Limited
VITA e.V. Assistenzhunde

Illustrations

Lydia Neuschmelting Illustration & Grafik

HUNTER Launch-Book 2023
00128 · HC230003

©2023



Neuheit erhältlich ab ...
Novelty available from ...

60000: gelb markierte Art.-Nr. = Neuheit | yellow marked Art. no. = Novelty
⇄ : Größe | Size, ⇄ : Verstellmöglichkeit | Adjustabilities, ⇄ : Breite | Width
■ : Format/ Abmessung | Format/ Dimension, Ø : Durchmesser | Diameter
▮ : Menge | Quantity, ⇄ : Verstellmöglichkeiten Hals | Adjustabilities neck
⇄ : Verstellmöglichkeiten Bauch | Adjustabilities belly, # : Art.-Nr. | Art. no.












Änderungen hinsichtlich Farben, Materialien und Ausstattung sind ausdrücklich vorbehalten, da wir ständig bemüht sind – auch bei Produkten, die bereits im HUNTER Programm etabliert sind – Produktverbesserungen vorzunehmen. Außerdem können leichte Farbabweichungen – die drucktechnisch bedingt sind – auftreten.

Druckfehler/Irrtum vorbehalten.

We expressly reserve the right to any changes with regard to colours, materials and characteristics, since we continually strive for improvements even among those products which are already well-established in the HUNTER programme. Furthermore, it may be that slight differences in colour occur on account of technical printing procedures.

Misprints/errors excepted.



-  wasserabweisend | *water-repellent*
-  windabweisend | *wind-repellent*
-  wasserfest | *waterproof*
-  schützt vor Kälte | *protects against the cold*
-  reflektierend | *reflective*
-  mit USB-Ladekabel | *with USB charging cable*
-  mit LED | *with LED*
-  mit Geräusch | *with sound*
-  ohne Geräusch | *without sound*
-  mit Reißverschluss | *with zipper*
-  befüllbar mit Snacks | *can be filled with treats*
-  schwimmfähig | *buoyant*
-  kann die Zahnreinigung unterstützen | *can support good dental hygiene*

HUNTER. *feel* LOVED!

HUNTER Launch-Book
2023

00128
HC230003

©2023



HUNTER INTERNATIONAL GMBH
Mittelbreede 5 | 33719 Bielefeld | Germany
fon: +49 (0) 521 16399-500 | *fax:* +49 (0) 521 16399-555
info@hunter.de | www.hunter.de
b2b.hunter.de

#myhunter

